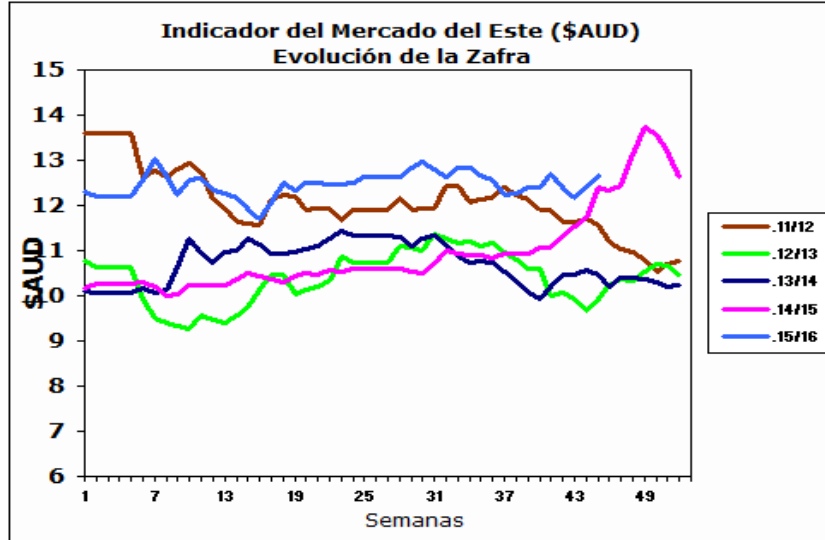


### AUSTRALIA Mercado del Este

Evolución Tipo de Cambio e Indicador General:

	28/4/2016	5/5/2016	Variación U\$S
INDICADOR AUD	12.41	12.68	h 0.27
PAR. CAMBIARIA	0.762	0.750	i -0.012
INDICADOR U\$S	9.45	9.51	h 0.06

Fuente: WESTPAC - AWEX



Fuente: Sipym - PROLANA en base AWEX

#### Comentarios:

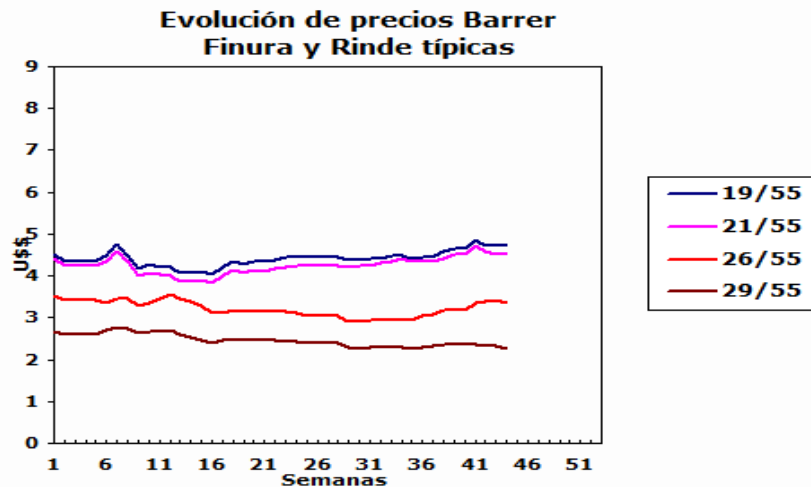
Esta semana, el mercado tuvo un fuerte aumento, incrementándose la mayoría de las lanas finas, cruza fuerte y cruza gruesas, el resto de las categorías en baja. En los remates se ofrecieron 35.914 fardos vendiéndose el 95,0% de los fardos ofertados. Las próximas subastas serán a partir del día 11 de Mayo en Sydney, Melbourne y Fremantle con una oferta estimada para la semana en los tres centros de remates de 35.742 fardos.

### ARGENTINA

Variación Paridad Cambiaria (Dólar Comprador)

1 U\$S	28/4/2016	5/5/2016
\$	14.09	14.14

Fuente: SI PyM - PROLANA en base BNA



#### Comentarios:

El tipo de cambio entre el dólar americano y el peso argentino aumento 5 centavos esta semana si se lo compara con la fecha del último cierre semanal del mercado lanero.

#### VENTAS SEMANALES

Provincia	Finura m	Rinde %	Total Kgs.	Precio Real U\$S	Tipo de Esquila
-----------	----------	---------	------------	------------------	-----------------

## INFORME SEMANAL

## ARGENTINA: Lanas Finas

### Pre-parto

Lanas Prolana de esquila pre-parto de buen largo, resistencia y color, buen estilo y presentación

Precios Orientativos SIPyM-PROLANA (u\$s)

Precio barrer contado sin IVA, incluyendo adicional Prolana y lana puesta en el galpón de esquila

Finura m	Variación %	Rinde al Peine					
		50%	55%	60%	65%	70%	75%
16.0	h 0.69 %	4.57	5.08	5.60	6.12	6.58	7.03
16.5	h 0.46 %	4.56	5.06	5.58	6.09	6.55	7.00
17.0	h 0.20 %	4.54	5.04	5.55	6.07	6.52	6.97
17.5	h 0.64 %	4.51	5.02	5.52	6.03	6.49	6.94
18.0	h 0.85 %	4.49	4.99	5.49	6.00	6.45	6.90
18.5	h 1.02 %	4.40	4.89	5.38	5.88	6.33	6.76
19.0	h 0.98 %	4.33	4.82	5.30	5.80	6.23	6.66
19.5	h 1.27 %	4.27	4.75	5.23	5.72	6.15	6.58
20.0	h 0.82 %	4.18	4.65	5.12	5.60	6.02	6.44
20.5	h 0.64 %	4.13	4.59	5.06	5.53	5.95	6.36
21.0	h 0.54 %	4.12	4.59	5.05	5.52	5.94	6.35
21.5	h 0.84 %	4.09	4.55	5.01	5.48	5.89	6.30
22.0	h 1.11 %	4.06	4.51	4.97	5.43	5.84	6.25
22.5	h 0.16 %	4.00	4.45	4.90	5.35	5.76	6.16
23.0	i -0.82 %	3.94	4.40	4.85	5.30	5.70	6.10
23.5	i -1.20 %	3.75	4.19	4.62	5.05	5.44	5.82
24.0	i -1.76 %	3.56	3.98	4.39	4.80	5.17	5.53
24.5	i -0.68 %	3.43	3.84	4.23	4.63	4.98	5.33

Nota: Los valores orientativos, variarán por tamaño de lote, distancia a barraca, acuerdo comercial y situaciones particulares del mercado local.

### Post-parto

Lanas Prolana de esquila post-parto de buena presentación

Precios Orientativos SIPyM-PROLANA (u\$s)

Precio barrer contado sin IVA, incluyendo adicional Prolana y lana puesta en el galpón de esquila

Finura m	Variación %	Rinde al Peine				
		40%	45%	50%	55%	60%
16.0	h 0.70 %	3.32	3.81	4.33	4.79	5.24
16.5	h 0.42 %	3.31	3.79	4.31	4.77	5.22
17.0	h 0.24 %	3.30	3.78	4.29	4.75	5.20
17.5	h 0.66 %	3.28	3.76	4.27	4.72	5.17
18.0	h 0.86 %	3.26	3.74	4.24	4.69	5.14
18.5	h 0.98 %	3.19	3.66	4.16	4.60	5.04
19.0	h 0.99 %	3.18	3.65	4.10	4.53	4.97
19.5	h 1.36 %	3.14	3.60	4.04	4.47	4.90
20.0	h 0.87 %	3.07	3.52	3.98	4.38	4.77
20.5	h 0.67 %	3.03	3.48	3.93	4.32	4.71
21.0	h 0.57 %	3.02	3.47	3.92	4.32	4.71
21.5	h 0.84 %	3.00	3.44	3.89	4.28	4.67
22.0	h 1.16 %	3.00	3.45	3.88	4.27	4.66
22.5	h 0.21 %	2.96	3.40	3.82	4.21	4.59
23.0	i -0.90 %	2.91	3.34	3.76	4.16	4.54
23.5	i -1.26 %	2.80	3.22	3.62	4.03	4.42
24.0	i -1.66 %	2.66	3.06	3.44	3.83	4.20
24.5	i -0.66 %	2.56	2.94	3.31	3.69	4.05

Nota: Los valores orientativos, variarán por tamaño de lote, distancia a barraca, acuerdo comercial y situaciones particulares del mercado local.

### Patagónicas

Lanas Prolana de esquila de buen largo y color, buen estilo y presentación

Precios Orientativos SIPyM-PROLANA (u\$s)

Finura m	Variación %	Rinde al Peine					
		50%	55%	60%	65%	70%	75%
25.0	h 0.40 %	3.30	3.68	4.05	4.44	4.77	5.11
26.0	i -0.47 %	3.00	3.35	3.69	4.04	4.35	4.66
27.0	i -0.45 %	2.60	2.90	3.21	3.51	3.79	4.06
28.0	i -0.47 %	2.20	2.46	2.72	2.99	3.22	3.45
29.0	i -0.32 %	2.00	2.24	2.48	2.72	2.94	3.15
30.0	fg 0.00 %	1.85	2.07	2.29	2.52	2.72	2.92
31.0	h 0.83 %	1.71	1.92	2.13	2.34	2.53	2.71
32.0	h 1.75 %	1.56	1.75	1.94	2.14	2.31	2.48
33.0	h 2.57 %	1.42	1.60	1.78	1.96	2.12	2.28
34.0	h 3.79 %	1.29	1.45	1.61	1.78	1.93	2.07

Nota: Los valores orientativos, variarán por tamaño de lote, distancia a barraca, acuerdo comercial y situaciones particulares del mercado local.

Precio barrer contado sin IVA, incluyendo adicional Prolana y lana puesta en el galpón de esquila

### No Patagónicas - Litoral

Lanas cruza producidas fuera de la región patagónica

Precios Orientativos SIPyM-PROLANA (u\$s)

	Variación %	Rinde al Peine		
		68%	70%	72%
Ideal Fino (24.5 mic.)	i -0.65 %	4.46	4.59	4.72
Ideal (26.5 mic.)	i -0.51 %	3.72	3.87	4.02
Corriedale	i -0.23 %	2.85	2.94	3.02
Romney	h 1.53 %	1.89	1.99	2.10

Nota: Los valores orientativos, variarán por tamaño de lote, distancia a barraca, acuerdo comercial y situaciones particulares del mercado local.

Precio barrer contado (90%, 10%) y lana puesta en el galpón de esquila

### No Patagónicas - Buenos Aires

Lanas cruza producidas fuera de la región patagónica

Precios Orientativos SIPyM-PROLANA (u\$s)

	Variación %	Rinde al Peine		
		60%	63%	65%
Corriedale fino (28.5) mic.	i -0.42 %	2.19	2.36	2.52
Corriedale (30.0) mic.	fg 0.00 %	1.84	1.99	2.12
Romney (32.0) mic.	h 1.75 %	1.62	1.75	1.86
Segunda Esquila	h 1.29 %	0.97	1.05	1.11

Nota: Los valores orientativos, variarán por tamaño de lote, distancia a barraca, acuerdo comercial y situaciones particulares del mercado local.

Precio barrer contado (90%, 10%) y lana puesta en el galpón de esquila