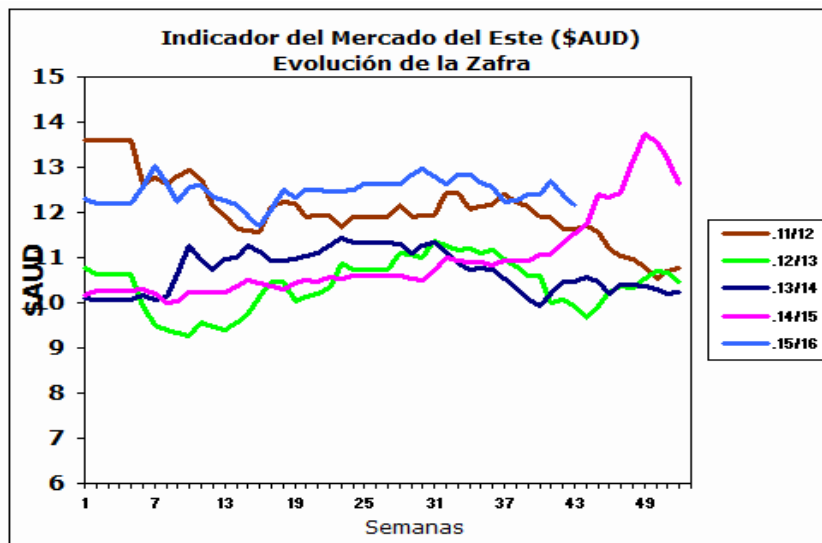


AUSTRALIA Mercado del Este

Evolución Tipo de Cambio e Indicador General:

	14/4/2016	21/4/2016	Variación U\$S
INDICADOR AUD	12.41	12.17	i -0.24
PAR. CAMBIARIA	0.766	0.781	h 0.015
INDICADOR U\$S	9.50	9.50	fg 0.00

Fuente: WESTPAC - AWEX



Fuente: Sipym - PROLANA en base AWEX

Comentarios:

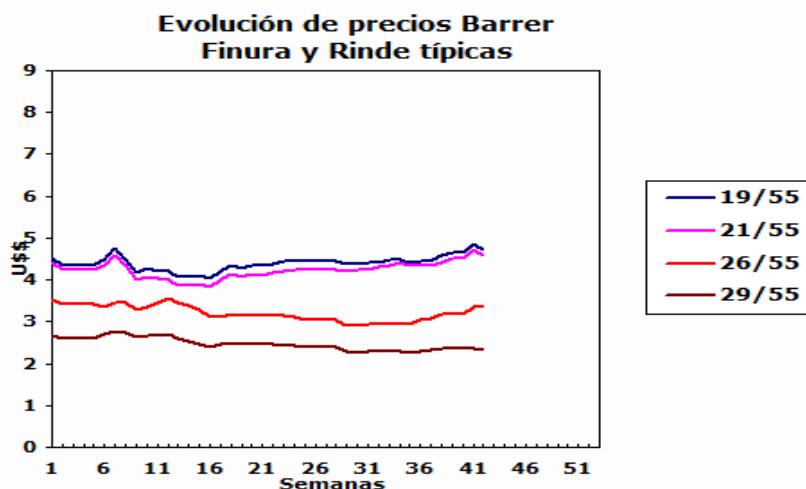
Esta semana, el mercado continuo con tendencia a la baja, sin embargo el tipo de cambio entre el dólar americano y australiano subió y eso hizo que hubiera variaciones en los valores de las distintas categorías de las lanas. En los remates se ofrecieron 42.082 fardos vendiéndose 84,8% de los fardos ofertados. Las próximas subastas serán a partir del día 27 de abril en Sydney, Melbourne y Fremantle con una oferta estimada para la semana en los tres centros de remates de 38.925 fardos.

ARGENTINA

Variación Paridad Cambiaria (Dólar Comprador)

1 U\$S	14/4/2016	21/4/2016
\$	14.40	14.24

Fuente: SI PyM - PROLANA en base BNA



Comentarios:

El tipo de cambio entre el dólar americano y el peso argentino disminuyó 16 centavos esta semana si se lo compara con la fecha del último cierre semanal del mercado lanero.

VENTAS SEMANALES

Provincia	Finura m	Rinde %	Total Kgs.	Precio Real U\$S	Tipo de Esquila
-----------	----------	---------	------------	------------------	-----------------

INFORME SEMANAL

ARGENTINA: Lanas Finas

Pre-parto

Lanas Prolana de esquila pre-parto de buen largo, resistencia y color, buen estilo y presentación

Precios Orientativos SIPyM-PROLANA (u\$s)

Precio barrer contado sin IVA, incluyendo adicional Prolana y lana puesta en el galpón de esquila

Finura m	Variación %	Rinde al Peine					
		50%	55%	60%	65%	70%	75%
16.0	h 0.74 %	4.64	5.16	5.68	6.21	6.67	7.13
16.5	h 0.92 %	4.59	5.11	5.62	6.14	6.60	7.06
17.0	h 1.11 %	4.55	5.05	5.56	6.08	6.53	6.99
17.5	h 0.95 %	4.47	4.96	5.47	5.97	6.42	6.87
18.0	h 0.30 %	4.41	4.90	5.40	5.90	6.34	6.78
18.5	h 0.51 %	4.34	4.83	5.32	5.81	6.25	6.68
19.0	h 0.22 %	4.25	4.72	5.20	5.68	6.11	6.54
19.5	h 0.28 %	4.19	4.66	5.13	5.61	6.03	6.45
20.0	i -0.06 %	4.12	4.58	5.05	5.52	5.94	6.35
20.5	i -0.45 %	4.08	4.54	5.00	5.46	5.88	6.28
21.0	i -0.92 %	4.08	4.53	4.99	5.46	5.87	6.28
21.5	i -0.83 %	4.05	4.50	4.96	5.42	5.83	6.23
22.0	i -0.71 %	4.02	4.47	4.92	5.38	5.79	6.19
22.5	i -1.13 %	4.00	4.45	4.91	5.36	5.77	6.17
23.0	i -1.48 %	3.99	4.46	4.92	5.38	5.78	6.19
23.5	h 0.24 %	3.86	4.31	4.75	5.20	5.59	5.98
24.0	h 2.07 %	3.72	4.16	4.59	5.01	5.40	5.77
24.5	h 2.09 %	3.61	4.04	4.45	4.87	5.24	5.60

Nota: Los valores orientativos, variarán por tamaño de lote, distancia a barraca, acuerdo comercial y situaciones particulares del mercado local.

Post-parto

Lanas Prolana de esquila post-parto de buena presentación

Precios Orientativos SIPyM-PROLANA (u\$s)

Precio barrer contado sin IVA, incluyendo adicional Prolana y lana puesta en el galpón de esquila

Finura m	Variación %	Rinde al Peine				
		40%	45%	50%	55%	60%
16.0	h 0.74 %	3.37	3.87	4.39	4.86	5.32
16.5	h 0.94 %	3.34	3.83	4.35	4.81	5.26
17.0	h 1.18 %	3.30	3.79	4.30	4.76	5.21
17.5	h 0.96 %	3.24	3.72	4.23	4.67	5.12
18.0	h 0.24 %	3.20	3.67	4.17	4.61	5.05
18.5	h 0.49 %	3.15	3.62	4.11	4.54	4.98
19.0	h 0.15 %	3.12	3.57	4.02	4.44	4.87
19.5	h 0.46 %	3.07	3.53	3.97	4.39	4.81
20.0	i -0.05 %	3.02	3.47	3.92	4.32	4.70
20.5	i -0.52 %	2.99	3.43	3.88	4.27	4.66
21.0	i -0.88 %	2.99	3.43	3.88	4.27	4.65
21.5	i -0.78 %	2.97	3.40	3.85	4.24	4.62
22.0	i -0.78 %	2.97	3.41	3.84	4.23	4.61
22.5	i -1.09 %	2.97	3.40	3.83	4.21	4.60
23.0	i -1.45 %	2.96	3.39	3.82	4.22	4.61
23.5	h 0.22 %	2.88	3.31	3.73	4.14	4.54
24.0	h 2.05 %	2.78	3.19	3.59	4.00	4.38
24.5	h 2.17 %	2.70	3.10	3.49	3.88	4.25

Nota: Los valores orientativos, variarán por tamaño de lote, distancia a barraca, acuerdo comercial y situaciones particulares del mercado local.

Patagónicas

Lanas Prolana de esquila de buen largo y color, buen estilo y presentación

Precios Orientativos SIPyM-PROLANA (u\$s)

Precio barrer contado sin IVA, incluyendo adicional Prolana y lana puesta en el galpón de esquila

Finura m	Variación %	Rinde al Peine					
		50%	55%	60%	65%	70%	75%
25.0	h 2.09 %	3.50	3.89	4.29	4.70	5.06	5.41
26.0	h 1.54 %	3.08	3.43	3.79	4.15	4.46	4.78
27.0	h 0.88 %	2.68	2.99	3.30	3.62	3.90	4.17
28.0	h 0.11 %	2.28	2.55	2.82	3.09	3.33	3.57
29.0	fg 0.00 %	2.07	2.31	2.56	2.81	3.03	3.25
30.0	h 0.20 %	1.91	2.13	2.36	2.60	2.80	3.01
31.0	i -0.80 %	1.75	1.96	2.17	2.39	2.58	2.77
32.0	i -1.67 %	1.58	1.77	1.97	2.16	2.34	2.51
33.0	i -2.87 %	1.42	1.60	1.78	1.96	2.12	2.28
34.0	i -4.22 %	1.27	1.43	1.59	1.75	1.90	2.04

Nota: Los valores orientativos, variarán por tamaño de lote, distancia a barraca, acuerdo comercial y situaciones particulares del mercado local.

No Patagónicas - Litoral

Lanas cruza producidas fuera de la región patagónica

Precios Orientativos SIPyM-PROLANA (u\$s)

Precio barrer contado (90%, 10%) y lana puesta en el galpón de esquila

	Variación %	Rinde al Peine		
		68%	70%	72%
Ideal Fino (24.5 mic.)	h 2.04 %	4.69	4.83	4.96
Ideal (26.5 mic.)	h 1.19 %	3.82	3.98	4.13
Corriedale	h 0.11 %	2.95	3.03	3.12
Romney	i -1.63 %	1.91	2.02	2.12

Nota: Los valores orientativos, variarán por tamaño de lote, distancia a barraca, acuerdo comercial y situaciones particulares del mercado local.

No Patagónicas - Buenos Aires

Lanas cruza producidas fuera de la región patagónica

Precios Orientativos SIPyM-PROLANA (u\$s)

Precio barrer contado (90%, 10%) y lana puesta en el galpón de esquila

	Variación %	Rinde al Peine		
		60%	63%	65%
Corriedale fino (28.5) mic.	fg 0.00 %	2.27	2.44	2.60
Corriedale (30.0) mic.	fg 0.00 %	1.90	2.05	2.19
Romney (32.0) mic.	i -1.67 %	1.64	1.77	1.89
Segunda Esquila	i -1.86 %	0.98	1.06	1.13

Nota: Los valores orientativos, variarán por tamaño de lote, distancia a barraca, acuerdo comercial y situaciones particulares del mercado local.