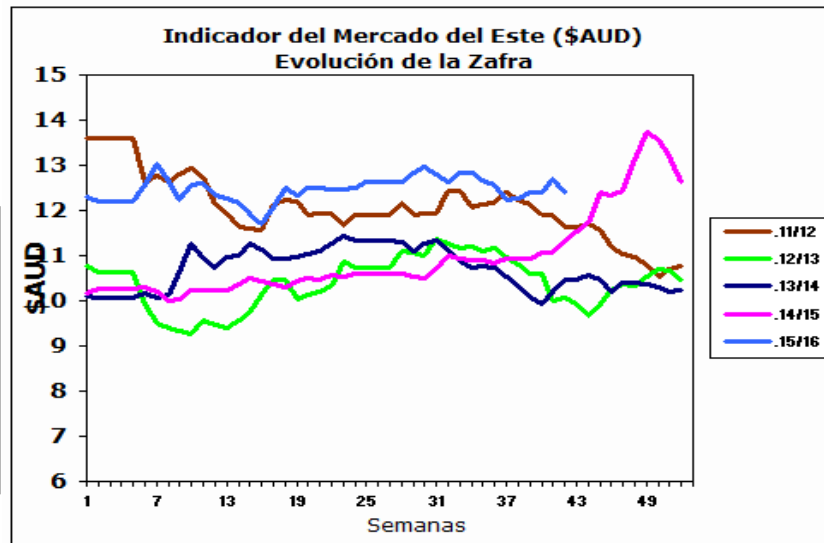


### AUSTRALIA Mercado del Este

Evolución Tipo de Cambio e Indicador General:

	7/4/2016	14/4/2016	Variación U\$S
INDICADOR AUD	12.70	12.41	i -0.29
PAR. CAMBIARIA	0.763	0.766	h 0.003
INDICADOR U\$S	9.69	9.50	i -0.19

Fuente: WESTPAC - AWEX



Fuente: Sipym - PROLANA en base AWEX

#### Comentarios:

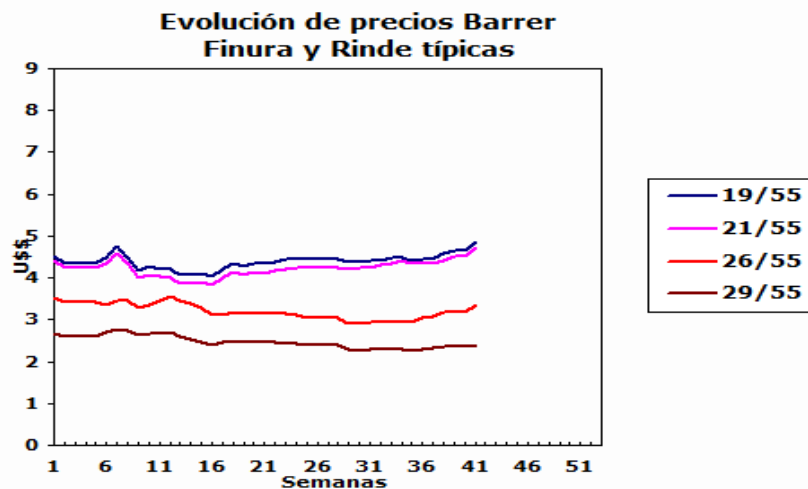
Esta semana, el mercado cambió su tendencia y cerró en baja, disminuyendo la mayoría de las categorías de las lanas, con excepción de las lanas Merino fuerte y cruce fina que cerraron levemente arriba. En los remates se ofrecieron 43.043 fardos vendiéndose 83,1% de los fardos ofertados. Las próximas subastas serán a partir del día 20 de Abril en Sydney, Melbourne y Fremantle con una oferta estimada para la semana en los tres centros de remates de 49.078 fardos.

### ARGENTINA

Variación Paridad Cambiaria (Dólar Comprador)

1 U\$S	7/4/2016	14/4/2016
\$	14.50	14.40

Fuente: SI PyM - PROLANA en base BNA



#### Comentarios:

El tipo de cambio entre el dólar americano y el peso argentino disminuyó 10 centavos esta semana si se lo compara con la fecha del último cierre semanal del mercado lanero.

#### VENTAS SEMANALES

Provincia	Finura m	Rinde %	Total Kgs.	Precio Real U\$S	Tipo de Esquila
-----------	----------	---------	------------	------------------	-----------------

## INFORME SEMANAL

## ARGENTINA: Lanas Finas

### Pre-parto

Lanas Prolana de esquila pre-parto de buen largo, resistencia y color, buen estilo y presentación

Precios Orientativos SIPyM-PROLANA (u\$s)

Finura m	Variación %	Rinde al Peine					
		50%	55%	60%	65%	70%	75%
16.0	i -1.29 %	4.61	5.12	5.64	6.16	6.62	7.08
16.5	i -1.53 %	4.55	5.06	5.57	6.09	6.54	6.99
17.0	i -1.77 %	4.50	5.00	5.50	6.01	6.46	6.91
17.5	i -2.42 %	4.42	4.92	5.42	5.92	6.36	6.80
18.0	i -2.35 %	4.40	4.89	5.38	5.88	6.32	6.76
18.5	i -2.22 %	4.32	4.80	5.29	5.78	6.22	6.65
19.0	i -2.79 %	4.24	4.71	5.19	5.67	6.10	6.52
19.5	i -3.03 %	4.18	4.65	5.12	5.59	6.01	6.43
20.0	i -2.83 %	4.13	4.59	5.05	5.52	5.94	6.35
20.5	i -2.85 %	4.10	4.56	5.02	5.49	5.90	6.31
21.0	i -2.87 %	4.11	4.57	5.04	5.51	5.93	6.34
21.5	i -3.10 %	4.08	4.54	5.00	5.46	5.88	6.29
22.0	i -3.37 %	4.05	4.50	4.96	5.42	5.83	6.23
22.5	i -3.12 %	4.05	4.50	4.96	5.42	5.84	6.24
23.0	i -2.90 %	4.05	4.53	4.99	5.46	5.87	6.28
23.5	i -1.33 %	3.85	4.30	4.74	5.18	5.58	5.97
24.0	h 0.47 %	3.64	4.08	4.49	4.91	5.29	5.66
24.5	h 0.41 %	3.54	3.95	4.36	4.77	5.13	5.49

Nota: Los valores orientativos, variarán por tamaño de lote, distancia a barraca, acuerdo comercial y situaciones particulares del mercado local.

### Post-parto

Lanas Prolana de esquila post-parto de buena presentación

Precios Orientativos SIPyM-PROLANA (u\$s)

Finura m	Variación %	Rinde al Peine				
		40%	45%	50%	55%	60%
16.0	i -1.28 %	3.35	3.84	4.36	4.82	5.28
16.5	i -1.56 %	3.31	3.79	4.31	4.76	5.22
17.0	i -1.86 %	3.27	3.74	4.25	4.70	5.15
17.5	i -2.49 %	3.21	3.68	4.19	4.63	5.07
18.0	i -2.36 %	3.19	3.66	4.16	4.60	5.04
18.5	i -2.22 %	3.14	3.60	4.09	4.52	4.95
19.0	i -2.77 %	3.11	3.57	4.01	4.44	4.86
19.5	i -3.10 %	3.06	3.51	3.95	4.37	4.79
20.0	i -2.80 %	3.02	3.47	3.92	4.32	4.71
20.5	i -2.82 %	3.01	3.45	3.90	4.29	4.68
21.0	i -2.86 %	3.02	3.46	3.91	4.31	4.69
21.5	i -3.17 %	2.99	3.43	3.88	4.27	4.66
22.0	i -3.47 %	3.00	3.44	3.87	4.26	4.64
22.5	i -3.22 %	3.00	3.44	3.87	4.26	4.65
23.0	i -2.87 %	3.00	3.44	3.88	4.29	4.67
23.5	i -1.43 %	2.88	3.30	3.72	4.13	4.53
24.0	h 0.40 %	2.72	3.13	3.52	3.92	4.29
24.5	h 0.41 %	2.64	3.03	3.41	3.80	4.17

Nota: Los valores orientativos, variarán por tamaño de lote, distancia a barraca, acuerdo comercial y situaciones particulares del mercado local.

Precio barrer contado sin IVA, incluyendo adicional Prolana y lana puesta en el galpón de esquila

Precio barrer contado sin IVA, incluyendo adicional Prolana y lana puesta en el galpón de esquila

### Patagónicas

Lanas Prolana de esquila de buen largo y color, buen estilo y presentación

Precios Orientativos SIPyM-PROLANA (u\$s)

Precio barrer contado sin IVA, incluyendo adicional Prolana y lana puesta en el galpón de esquila

Finura m	Variación %	Rinde al Peine					
		50%	55%	60%	65%	70%	75%
25.0	h 0.42 %	3.43	3.81	4.21	4.60	4.95	5.30
26.0	h 0.34 %	3.03	3.38	3.73	4.08	4.40	4.71
27.0	i -0.87 %	2.66	2.96	3.27	3.59	3.86	4.14
28.0	i -2.44 %	2.28	2.54	2.81	3.09	3.33	3.57
29.0	i -2.14 %	2.07	2.31	2.56	2.81	3.03	3.25
30.0	i -1.79 %	1.90	2.13	2.36	2.59	2.80	3.00
31.0	i -1.36 %	1.76	1.98	2.19	2.41	2.60	2.79
32.0	i -0.95 %	1.61	1.80	2.00	2.20	2.38	2.55
33.0	i -0.43 %	1.47	1.65	1.83	2.02	2.18	2.34
34.0	fg 0.00 %	1.33	1.49	1.66	1.83	1.98	2.13

Nota: Los valores orientativos, variarán por tamaño de lote, distancia a barraca, acuerdo comercial y situaciones particulares del mercado local.

### No Patagónicas - Litoral

Lanas cruza producidas fuera de la región patagónica

Precios Orientativos SIPyM-PROLANA (u\$s)

Precio barrer contado (90%, 10%) y lana puesta en el galpón de esquila

	Variación %	Rinde al Peine		
		68%	70%	72%
Ideal Fino (24.5 mic.)	h 0.42 %	4.60	4.73	4.86
Ideal (26.5 mic.)	i -0.17 %	3.78	3.93	4.08
Corriedale	i -2.26 %	2.94	3.03	3.12
Romney	i -0.97 %	1.94	2.05	2.16

Nota: Los valores orientativos, variarán por tamaño de lote, distancia a barraca, acuerdo comercial y situaciones particulares del mercado local.

### No Patagónicas - Buenos Aires

Lanas cruza producidas fuera de la región patagónica

Precios Orientativos SIPyM-PROLANA (u\$s)

Precio barrer contado (90%, 10%) y lana puesta en el galpón de esquila

	Variación %	Rinde al Peine		
		60%	63%	65%
Corriedale fino (28.5) mic.	i -2.14 %	2.27	2.44	2.60
Corriedale (30.0) mic.	i -1.44 %	1.90	2.05	2.19
Romney (32.0) mic.	i -0.74 %	1.67	1.80	1.92
Segunda Esquila	i -0.92 %	1.00	1.08	1.15

Nota: Los valores orientativos, variarán por tamaño de lote, distancia a barraca, acuerdo comercial y situaciones particulares del mercado local.