

INFORME SEMANAL

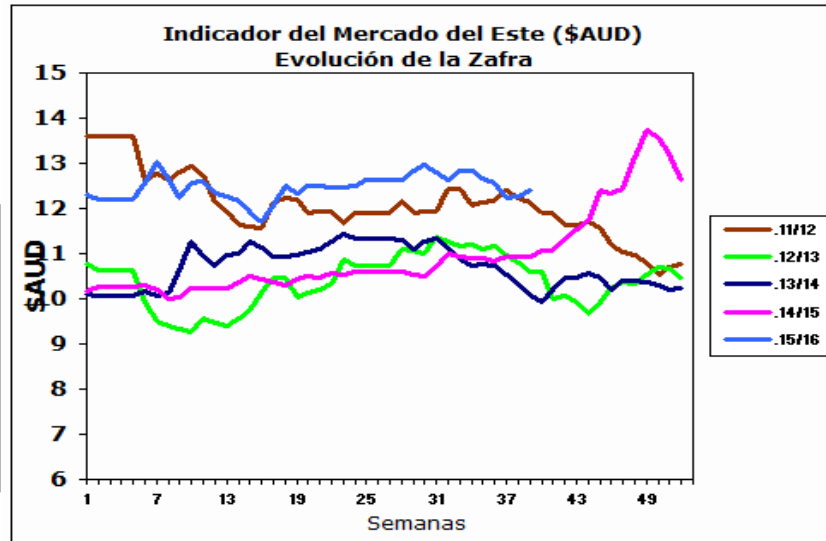
Semana 39 del 22 al 23 de Marzo de 2016

AUSTRALIA Mercado del Este

Evolución Tipo de Cambio e Indicador General:

	17/3/2016	23/3/2016	Variación U\$S
INDICADOR AUD	12.27	12.39	h 0.12
PAR. CAMBIARIA	0.760	0.762	h 0.002
INDICADOR U\$S	9.32	9.44	h 0.12

Fuente: WESTPAC - AWEX



Fuente: Sipym - PROLANA en base AWEX

Comentarios:

Esta semana el mercado continuó en alza, incrementándose la mayoría de los valores de las lanas. En los remates se ofrecieron 43.508 fardos vendiéndose 94,3% de los fardos ofertados. El mercado entra en receso durante una semana por pascuas, se reiniciará el día 06 de abril con una oferta estimada de 54.225 fardos.

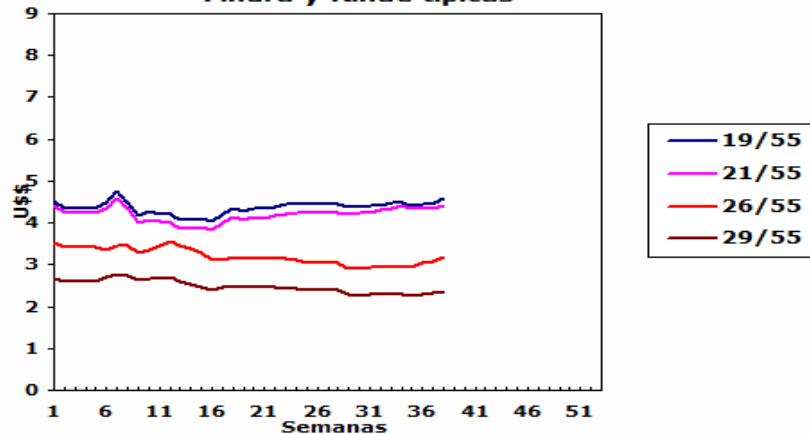
ARGENTINA

Variación Paridad Cambiaria (Dólar Comprador)

1 U\$S	17/3/2016	23/3/2016
\$	14.30	14.29

Fuente: SI PyM - PROLANA en base BNA

Evolución de precios Barrer Finura y Rinde típicas



Comentarios:

El día 17 de marzo a las 11:00 horas en la localidad de Valcheta de la provincia de Río Negro se realizó un concurso de precios de lana con productores del programa ganadero cambio rural II. La lana ofertada fue de 40.106 kg barrer; las firmas participantes fueron Chargeus Wool, Fowler, Eitan, Lempriere, Fuhrmann y Unilan. Los datos del lote que contenía lana pre-parto y post-parto fue de finura 20,2 micrones y rinde al peinado 54,2%. La firma ganadora fue Lempriere ofertando 4,16 u\$s.

VENTAS SEMANALES

Provincia	Finura m	Rinde %	Total Kgs.	Precio Real U\$S	Tipo de Esquila
-----------	----------	---------	------------	------------------	-----------------

Pre-parto

Lanas Prolana de esquila pre-parto de buen largo, resistencia y color, buen estilo y presentación

Precios Orientativos SIPyM-PROLANA (u\$s)

Finura m	Variación %	Rinde al Peine					
		50%	55%	60%	65%	70%	75%
16.0	h 1.01 %	4.57	5.08	5.59	6.11	6.56	7.02
16.5	h 0.99 %	4.52	5.03	5.54	6.05	6.50	6.95
17.0	h 1.06 %	4.48	4.98	5.48	5.99	6.44	6.88
17.5	h 1.32 %	4.41	4.90	5.40	5.90	6.34	6.78
18.0	h 1.06 %	4.38	4.86	5.36	5.85	6.29	6.73
18.5	h 1.37 %	4.27	4.75	5.23	5.71	6.14	6.57
19.0	h 1.78 %	4.19	4.66	5.13	5.61	6.03	6.45
19.5	h 1.93 %	4.13	4.59	5.06	5.53	5.95	6.36
20.0	h 2.40 %	4.06	4.52	4.98	5.44	5.85	6.26
20.5	h 2.18 %	4.04	4.49	4.95	5.41	5.82	6.22
21.0	h 1.90 %	4.05	4.51	4.97	5.43	5.84	6.24
21.5	h 1.68 %	4.03	4.48	4.94	5.40	5.81	6.21
22.0	h 1.49 %	4.01	4.46	4.91	5.37	5.77	6.18
22.5	h 1.46 %	3.99	4.44	4.89	5.34	5.75	6.15
23.0	h 1.43 %	3.97	4.44	4.89	5.35	5.75	6.15
23.5	h 0.90 %	3.80	4.25	4.68	5.12	5.50	5.89
24.0	h 0.36 %	3.62	4.05	4.47	4.89	5.26	5.63
24.5	h 0.34 %	3.40	3.80	4.19	4.59	4.94	5.29

Nota: Los valores orientativos, variarán por tamaño de lote, distancia a barraca, acuerdo comercial y situaciones particulares del mercado local.

Post-parto

Lanas Prolana de esquila post-parto de buena presentación

Precios Orientativos SIPyM-PROLANA (u\$s)

Finura m	Variación %	Rinde al Peine				
		40%	45%	50%	55%	60%
16.0	h 0.94 %	3.32	3.80	4.32	4.78	5.23
16.5	h 1.05 %	3.29	3.77	4.28	4.73	5.18
17.0	h 1.06 %	3.25	3.73	4.24	4.69	5.13
17.5	h 1.27 %	3.20	3.67	4.17	4.61	5.05
18.0	h 1.18 %	3.18	3.64	4.14	4.58	5.02
18.5	h 1.31 %	3.10	3.55	4.04	4.47	4.90
19.0	h 1.70 %	3.07	3.52	3.96	4.38	4.80
19.5	h 1.94 %	3.03	3.47	3.91	4.32	4.74
20.0	h 2.41 %	2.98	3.42	3.86	4.25	4.64
20.5	h 2.20 %	2.96	3.40	3.84	4.23	4.61
21.0	h 1.98 %	2.97	3.41	3.85	4.24	4.63
21.5	h 1.71 %	2.95	3.39	3.83	4.22	4.60
22.0	h 1.49 %	2.97	3.41	3.83	4.22	4.60
22.5	h 1.45 %	2.95	3.39	3.81	4.20	4.58
23.0	h 1.40 %	2.94	3.37	3.80	4.20	4.58
23.5	h 0.94 %	2.84	3.26	3.67	4.08	4.47
24.0	h 0.29 %	2.71	3.11	3.50	3.89	4.27
24.5	h 0.31 %	2.54	2.91	3.28	3.65	4.01

Nota: Los valores orientativos, variarán por tamaño de lote, distancia a barraca, acuerdo comercial y situaciones particulares del mercado local.

Precio barrer contado sin IVA, incluyendo adicional Prolana y lana puesta en el galpón de esquila

Patagónicas

Lanas Prolana de esquila de buen largo y color, buen estilo y presentación

Precios Orientativos SIPyM-PROLANA (u\$s)

Precio barrer contado sin IVA, incluyendo adicional Prolana y lana puesta en el galpón de esquila

Finura m	Variación %	Rinde al Peine					
		50%	55%	60%	65%	70%	75%
25.0	h 0.41 %	3.17	3.54	3.90	4.27	4.60	4.92
26.0	h 0.41 %	2.85	3.18	3.51	3.85	4.14	4.44
27.0	fg 0.00 %	2.59	2.89	3.19	3.50	3.77	4.04
28.0	i -0.66 %	2.32	2.60	2.87	3.15	3.39	3.64
29.0	i -0.37 %	2.10	2.35	2.60	2.85	3.08	3.30
30.0	h 0.27 %	1.93	2.16	2.39	2.62	2.83	3.04
31.0	h 0.22 %	1.78	1.99	2.21	2.43	2.62	2.81
32.0	h 0.40 %	1.62	1.81	2.01	2.21	2.39	2.57
33.0	h 0.35 %	1.47	1.65	1.83	2.02	2.18	2.35
34.0	h 0.48 %	1.32	1.49	1.66	1.83	1.98	2.13

Nota: Los valores orientativos, variarán por tamaño de lote, distancia a barraca, acuerdo comercial y situaciones particulares del mercado local.

No Patagónicas - Litoral

Lanas cruza producidas fuera de la región patagónica

Precios Orientativos SIPyM-PROLANA (u\$s)

Precio barrer contado (90%, 10%) y lana puesta en el galpón de esquila

	Variación %	Rinde al Peine		
		68%	70%	72%
Ideal Fino (24.5 mic.)	h 0.22 %	4.42	4.55	4.68
Ideal (26.5 mic.)	h 0.18 %	3.62	3.76	3.91
Corriedale	i -0.32 %	2.99	3.08	3.17
Romney	h 0.16 %	1.96	2.06	2.17

Nota: Los valores orientativos, variarán por tamaño de lote, distancia a barraca, acuerdo comercial y situaciones particulares del mercado local.

No Patagónicas - Buenos Aires

Lanas cruza producidas fuera de la región patagónica

Precios Orientativos SIPyM-PROLANA (u\$s)

Precio barrer contado (90%, 10%) y lana puesta en el galpón de esquila

	Variación %	Rinde al Peine		
		60%	63%	65%
Corriedale fino (28.5) mic.	i -0.53 %	2.31	2.48	2.65
Corriedale (30.0) mic.	fg 0.00 %	1.92	2.07	2.21
Romney (32.0) mic.	h 0.56 %	1.68	1.81	1.93
Segunda Esquila	fg 0.00 %	1.01	1.08	1.15

Nota: Los valores orientativos, variarán por tamaño de lote, distancia a barraca, acuerdo comercial y situaciones particulares del mercado local.