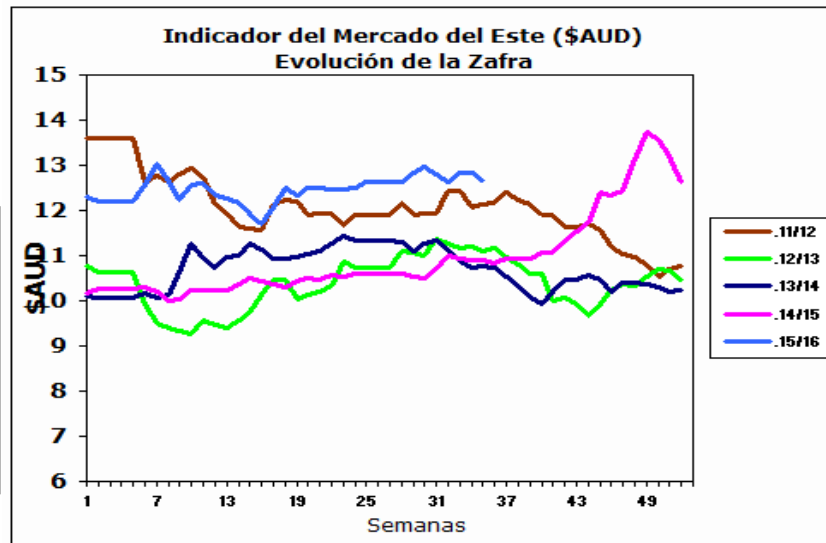


### AUSTRALIA Mercado del Este

Evolución Tipo de Cambio e Indicador General:

	18/2/2016	25/2/2016	Variación U\$S
INDICADOR AUD	12.85	12.68	i -0.17
PAR. CAMBIARIA	0.717	0.718	h 0.001
INDICADOR U\$S	9.21	9.10	i -0.11

Fuente: WESTPAC - AWEX



Fuente: Sipym - PROLANA en base AWEX

#### Comentarios:

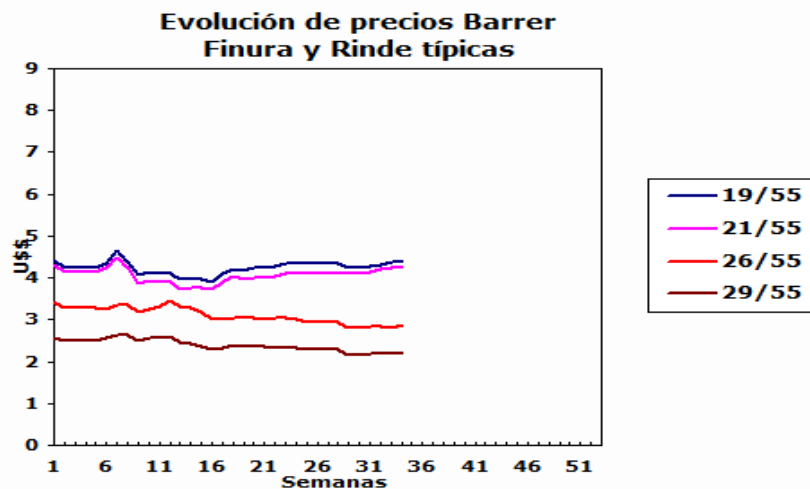
Esta semana a pesar de que se ofertaron lanas superfinas en la ciudad de Sydney, el mercado tuvo durante toda la semana tendencia negativa disminuyendo la mayoría de las categorías de las lanas. En los remates se ofrecieron 46.943 fardos vendiéndose 87,7% de los fardos ofertados. Las próximas subastas serán a partir del día 02 de Marzo en Sydney, Melbourne y Fremantle con una oferta estimada de 42.631 fardos para toda la semana en los tres centros de remates.

### ARGENTINA

Variación Paridad Cambiaria (Dólar Comprador)

1 U\$S	18/2/2016	25/2/2016
\$	14.89	15.25

Fuente: SI PyM - PROLANA en base BNA



#### Comentarios:

El tipo de cambio entre el dólar americano y el peso argentino aumento 36 centavos esta semana si se lo compara con la fecha del último cierre semanal del mercado lanero. El pasado jueves el Ministerio de agroindustria de la nación confirmo la eliminación en las retenciones a la exportación del 5% en las lanas sucias.

#### VENTAS SEMANALES

Provincia	Finura m	Rinde %	Total Kgs.	Precio Real U\$S	Tipo de Esquila
-----------	----------	---------	------------	------------------	-----------------

INFORME SEMANAL

ARGENTINA: Lanas Finas

Pre-parto

Lanas Prolana de esquila pre-parto de buen largo, resistencia y color, buen estilo y presentación

Precios Orientativos SIPyM-PROLANA (u\$s)

Precio barrer contado sin IVA, incluyendo adicional Prolana y lana puesta en el galpón de esquila

Finura m	Variación %	Rinde al Peine					
		50%	55%	60%	65%	70%	75%
16.0	h 0.63 %	4.35	4.84	5.34	5.85	6.30	6.74
16.5	i -0.09 %	4.30	4.79	5.28	5.78	6.23	6.66
17.0	i -0.91 %	4.24	4.73	5.22	5.72	6.15	6.59
17.5	i -1.21 %	4.15	4.63	5.11	5.60	6.03	6.45
18.0	i -2.38 %	4.10	4.57	5.05	5.53	5.95	6.38
18.5	i -1.75 %	4.01	4.47	4.93	5.40	5.82	6.23
19.0	i -1.78 %	3.86	4.31	4.76	5.21	5.61	6.01
19.5	i -1.25 %	3.80	4.23	4.68	5.12	5.52	5.91
20.0	i -1.77 %	3.75	4.18	4.62	5.06	5.45	5.84
20.5	i -1.70 %	3.74	4.18	4.61	5.05	5.45	5.83
21.0	i -1.62 %	3.78	4.21	4.65	5.10	5.49	5.88
21.5	i -1.56 %	3.76	4.20	4.64	5.08	5.48	5.87
22.0	i -1.50 %	3.75	4.19	4.63	5.07	5.46	5.85
22.5	i -0.96 %	3.75	4.18	4.62	5.06	5.46	5.85
23.0	i -0.34 %	3.75	4.20	4.64	5.09	5.48	5.87
23.5	i -0.07 %	3.52	3.95	4.36	4.78	5.15	5.52
24.0	h 0.16 %	3.29	3.69	4.08	4.47	4.82	5.17
24.5	h 0.42 %	3.07	3.45	3.82	4.19	4.52	4.85

Nota: Los valores orientativos, variarán por tamaño de lote, distancia a barraca, acuerdo comercial y situaciones particulares del mercado local.

Post-parto

Lanas Prolana de esquila post-parto de buena presentación

Precios Orientativos SIPyM-PROLANA (u\$s)

Precio barrer contado sin IVA, incluyendo adicional Prolana y lana puesta en el galpón de esquila

Finura m	Variación %	Rinde al Peine				
		40%	45%	50%	55%	60%
16.0	h 0.59 %	3.14	3.61	4.11	4.56	5.00
16.5	i -0.05 %	3.10	3.57	4.06	4.51	4.95
17.0	i -0.89 %	3.06	3.52	4.02	4.45	4.89
17.5	i -1.16 %	2.99	3.45	3.93	4.36	4.79
18.0	i -2.38 %	2.96	3.40	3.88	4.31	4.73
18.5	i -1.88 %	2.88	3.32	3.79	4.20	4.62
19.0	i -1.89 %	2.81	3.24	3.65	4.05	4.45
19.5	i -1.21 %	2.76	3.18	3.59	3.99	4.38
20.0	i -1.83 %	2.72	3.14	3.56	3.94	4.30
20.5	i -1.67 %	2.72	3.14	3.56	3.93	4.30
21.0	i -1.71 %	2.74	3.16	3.59	3.97	4.33
21.5	i -1.72 %	2.73	3.15	3.58	3.95	4.32
22.0	i -1.55 %	2.75	3.18	3.59	3.96	4.33
22.5	i -0.95 %	2.75	3.17	3.59	3.96	4.33
23.0	i -0.34 %	2.75	3.17	3.58	3.98	4.35
23.5	i -0.18 %	2.60	3.00	3.40	3.79	4.17
24.0	h 0.13 %	2.43	2.80	3.17	3.54	3.90
24.5	h 0.61 %	2.27	2.62	2.97	3.32	3.65

Nota: Los valores orientativos, variarán por tamaño de lote, distancia a barraca, acuerdo comercial y situaciones particulares del mercado local.

## Patagónicas

Lanas Prolana de esquila de buen largo y color, buen estilo y presentación

Precios Orientativos SIPyM-PROLANA (u\$s)

Precio barrer contado sin IVA, incluyendo adicional Prolana y lana puesta en el galpón de esquila

Finura m	Variación %	Rinde al Peine					
		50%	55%	60%	65%	70%	75%
25.0	h 0.82 %	2.86	3.20	3.54	3.89	4.20	4.50
26.0	i -0.80 %	2.54	2.84	3.15	3.47	3.74	4.02
27.0	i -0.66 %	2.33	2.61	2.90	3.19	3.45	3.70
28.0	i -0.66 %	2.12	2.38	2.64	2.91	3.15	3.39
29.0	i -1.64 %	1.90	2.14	2.38	2.63	2.85	3.06
30.0	i -2.57 %	1.73	1.95	2.18	2.40	2.60	2.80
31.0	i -2.32 %	1.59	1.80	2.01	2.22	2.40	2.59
32.0	i -2.22 %	1.44	1.63	1.82	2.01	2.18	2.35
33.0	i -1.89 %	1.30	1.47	1.65	1.83	1.99	2.15
34.0	i -1.69 %	1.16	1.32	1.48	1.64	1.79	1.94

Nota: Los valores orientativos, variarán por tamaño de lote, distancia a barraca, acuerdo comercial y situaciones particulares del mercado local.

## No Patagónicas - Litoral

Lanas cruza producidas fuera de la región patagónica

Precios Orientativos SIPyM-PROLANA (u\$s)

Precio barrer contado (90%, 10%) y lana puesta en el galpón de esquila

	Variación %	Rinde al Peine		
		68%	70%	72%
Ideal Fino (24.5 mic.)	h 0.48 %	4.05	4.17	4.29
Ideal (26.5 mic.)	i -0.68 %	3.28	3.42	3.56
Corriedale	i -1.50 %	2.76	2.85	2.93
Romney	i -2.25 %	1.78	1.88	1.99

Nota: Los valores orientativos, variarán por tamaño de lote, distancia a barraca, acuerdo comercial y situaciones particulares del mercado local.

## No Patagónicas - Buenos Aires

Lanas cruza producidas fuera de la región patagónica

Precios Orientativos SIPyM-PROLANA (u\$s)

Precio barrer contado (90%, 10%) y lana puesta en el galpón de esquila

	Variación %	Rinde al Peine		
		60%	63%	65%
Corriedale fino (28.5) mic.	i -1.01 %	2.12	2.29	2.44
Corriedale (30.0) mic.	i -2.75 %	1.75	1.89	2.02
Romney (32.0) mic.	i -2.19 %	1.52	1.64	1.75
Segunda Esquila	i -2.00 %	0.91	0.98	1.05

Nota: Los valores orientativos, variarán por tamaño de lote, distancia a barraca, acuerdo comercial y situaciones particulares del mercado local.