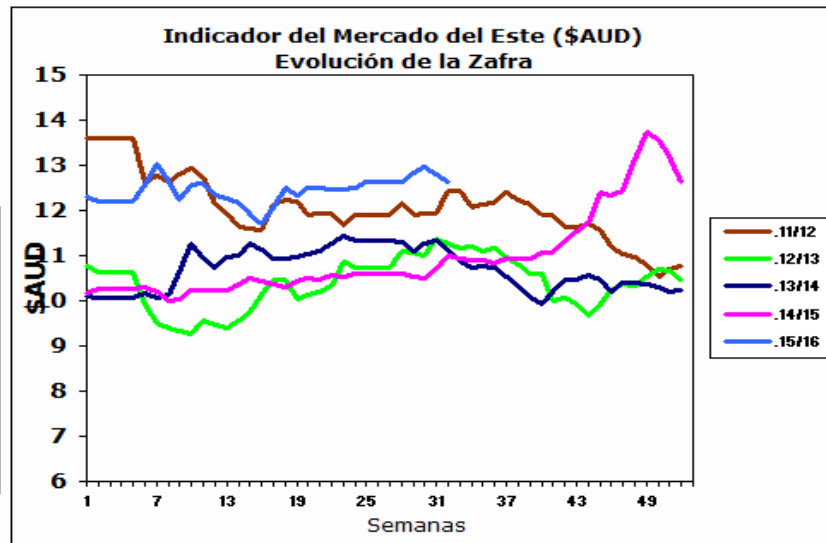


AUSTRALIA Mercado del Este

Evolución Tipo de Cambio e Indicador General:

	28/1/2016	4/2/2016	Variación U\$S
INDICADOR AUD	12.80	12.65	i -0.15
PAR. CAMBIARIA	0.705	0.719	h 0.014
INDICADOR U\$S	9.02	9.09	h 0.07

Fuente: WESTPAC - AWEX



Fuente: Sipym - PROLANA en base AWEX

Comentarios:

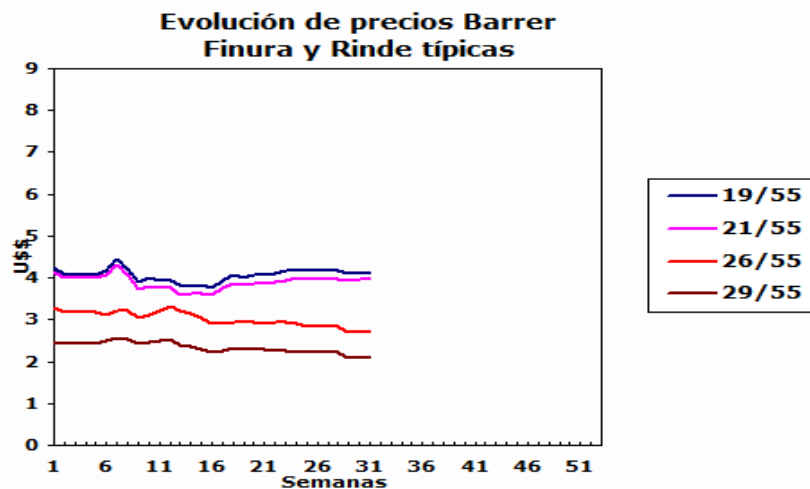
En la semana el mercado cerró en baja; sin embargo el tipo de cambio entre el dólar americano y australiano aumento y eso hizo que hubiera incrementos en la mayoría de las categorías de las lanas si lo miramos en términos de la moneda americana. En los remates se ofrecieron 44.906 fardos vendiéndose 90,3% de los fardos ofertados. Las próximas subastas serán a partir del día 9 de febrero en Lancaster con una oferta estimada de 40.659 fardos para toda la semana en los tres centros de remates.

ARGENTINA

Variación Paridad Cambiaria (Dólar Comprador)

1 U\$S	28/1/2016	4/2/2016
\$	13.98	14.06

Fuente: SI PyM - PROLANA en base BNA



Comentarios:

El tipo de cambio entre el dólar americano y el peso argentino aumento 7 centavos esta semana si se lo compara con la fecha del último cierre semanal del mercado lanero.

VENTAS SEMANALES

Provincia	Finura m	Rinde %	Total Kgs.	Precio Real U\$S	Tipo de Esquila
-----------	----------	---------	------------	------------------	-----------------

Pre-parto

Lanas Prolana de esquila pre-parto de buen largo, resistencia y color, buen estilo y presentación

Precios Orientativos SIPyM-PROLANA (u\$s)

Precio barrer contado sin IVA, incluyendo adicional Prolana y lana puesta en el galpón de esquila

Finura m	Variación %	Rinde al Peine						
		50%	55%	60%	65%	70%	75%	
16.0	h 1.36 %	4.09	4.55	5.02	5.49	5.91	6.32	
16.5	h 1.69 %	4.07	4.53	4.99	5.46	5.88	6.29	
17.0	h 2.00 %	4.05	4.51	4.97	5.44	5.85	6.26	
17.5	h 1.03 %	3.97	4.42	4.88	5.34	5.74	6.15	
18.0	h 0.56 %	3.97	4.42	4.88	5.33	5.74	6.14	
18.5	h 0.44 %	3.89	4.33	4.78	5.23	5.63	6.02	
19.0	h 0.21 %	3.71	4.13	4.56	4.99	5.37	5.75	
19.5	h 1.12 %	3.63	4.04	4.46	4.88	5.26	5.63	
20.0	h 1.61 %	3.60	4.01	4.43	4.85	5.22	5.59	
20.5	h 1.65 %	3.60	4.01	4.42	4.84	5.21	5.58	
21.0	h 1.79 %	3.63	4.04	4.46	4.88	5.26	5.63	
21.5	h 1.83 %	3.61	4.03	4.44	4.86	5.24	5.61	
22.0	h 1.95 %	3.60	4.01	4.43	4.85	5.22	5.59	
22.5	h 1.59 %	3.57	3.97	4.39	4.80	5.17	5.54	
23.0	h 1.30 %	3.53	3.96	4.37	4.78	5.15	5.51	
23.5	h 1.69 %	3.35	3.76	4.15	4.54	4.89	5.24	
24.0	h 2.16 %	3.17	3.56	3.93	4.31	4.64	4.97	
24.5	h 1.92 %	2.95	3.31	3.66	4.01	4.32	4.63	

Nota: Los valores orientativos, variarán por tamaño de lote, distancia a barraca, acuerdo comercial y situaciones particulares del mercado local.

Post-parto

Lanas Prolana de esquila post-parto de buena presentación

Precios Orientativos SIPyM-PROLANA (u\$s)

Precio barrer contado sin IVA, incluyendo adicional Prolana y lana puesta en el galpón de esquila

Finura m	Variación %	Rinde al Peine				
		40%	45%	50%	55%	60%
16.0	h 1.32 %	2.96	3.40	3.87	4.28	4.70
16.5	h 1.65 %	2.94	3.38	3.85	4.26	4.68
17.0	h 2.04 %	2.93	3.37	3.83	4.24	4.65
17.5	h 1.03 %	2.87	3.30	3.76	4.16	4.57
18.0	h 0.65 %	2.87	3.30	3.76	4.16	4.57
18.5	h 0.33 %	2.81	3.23	3.68	4.08	4.47
19.0	h 0.29 %	2.71	3.11	3.51	3.89	4.27
19.5	h 1.24 %	2.65	3.04	3.43	3.81	4.18
20.0	h 1.74 %	2.63	3.02	3.43	3.78	4.13
20.5	h 1.68 %	2.62	3.02	3.42	3.77	4.12
21.0	h 1.79 %	2.64	3.04	3.45	3.81	4.16
21.5	h 1.92 %	2.63	3.03	3.44	3.79	4.14
22.0	h 1.97 %	2.65	3.05	3.44	3.80	4.15
22.5	h 1.68 %	2.63	3.02	3.41	3.76	4.11
23.0	h 1.20 %	2.60	2.99	3.38	3.74	4.09
23.5	h 1.76 %	2.49	2.87	3.24	3.61	3.97
24.0	h 2.27 %	2.36	2.72	3.07	3.42	3.76
24.5	h 2.01 %	2.19	2.52	2.85	3.18	3.50

Nota: Los valores orientativos, variarán por tamaño de lote, distancia a barraca, acuerdo comercial y situaciones particulares del mercado local.

Patagónicas

Lanas Prolana de esquila de buen largo y color, buen estilo y presentación

Precios Orientativos SIPyM-PROLANA (u\$s)

Precio barrer contado sin IVA, incluyendo adicional Prolana y lana puesta en el galpón de esquila

Finura m	Variación %	Rinde al Peine					
		50%	55%	60%	65%	70%	75%
25.0	h 1.78 %	2.73	3.05	3.38	3.70	3.99	4.28
26.0	h 0.58 %	2.46	2.76	3.05	3.35	3.61	3.87
27.0	h 1.03 %	2.26	2.53	2.81	3.08	3.33	3.57
28.0	h 1.58 %	2.06	2.31	2.56	2.82	3.05	3.27
29.0	h 1.02 %	1.91	2.14	2.37	2.61	2.82	3.03
30.0	h 0.50 %	1.79	2.01	2.23	2.46	2.66	2.86
31.0	i -0.08 %	1.65	1.86	2.06	2.27	2.46	2.65
32.0	i -0.67 %	1.50	1.69	1.88	2.07	2.24	2.41
33.0	i -1.20 %	1.36	1.53	1.71	1.89	2.05	2.20
34.0	i -2.32 %	1.22	1.38	1.54	1.70	1.85	1.99

Nota: Los valores orientativos, variarán por tamaño de lote, distancia a barraca, acuerdo comercial y situaciones particulares del mercado local.

No Patagónicas - Litoral

Lanas cruza producidas fuera de la región patagónica

Precios Orientativos SIPyM-PROLANA (u\$s)

Precio barrer contado (90%, 10%) y lana puesta en el galpón de esquila

	Variación %	Rinde al Peine		
		68%	70%	72%
Ideal Fino (24.5 mic.)	h 1.96 %	3.87	3.99	4.10
Ideal (26.5 mic.)	h 0.92 %	3.17	3.30	3.43
Corriedale	h 1.07 %	2.74	2.82	2.91
Romney	i -0.68 %	1.83	1.93	2.04

Nota: Los valores orientativos, variarán por tamaño de lote, distancia a barraca, acuerdo comercial y situaciones particulares del mercado local.

No Patagónicas - Buenos Aires

Lanas cruza producidas fuera de la región patagónica

Precios Orientativos SIPyM-PROLANA (u\$s)

Precio barrer contado (90%, 10%) y lana puesta en el galpón de esquila

	Variación %	Rinde al Peine		
		60%	63%	65%
Corriedale fino (28.5) mic.	h 1.51 %	2.08	2.24	2.40
Corriedale (30.0) mic.	h 0.52 %	1.80	1.94	2.07
Romney (32.0) mic.	i -0.59 %	1.56	1.69	1.81
Segunda Esquila	i -0.98 %	0.94	1.01	1.08

Nota: Los valores orientativos, variarán por tamaño de lote, distancia a barraca, acuerdo comercial y situaciones particulares del mercado local.