

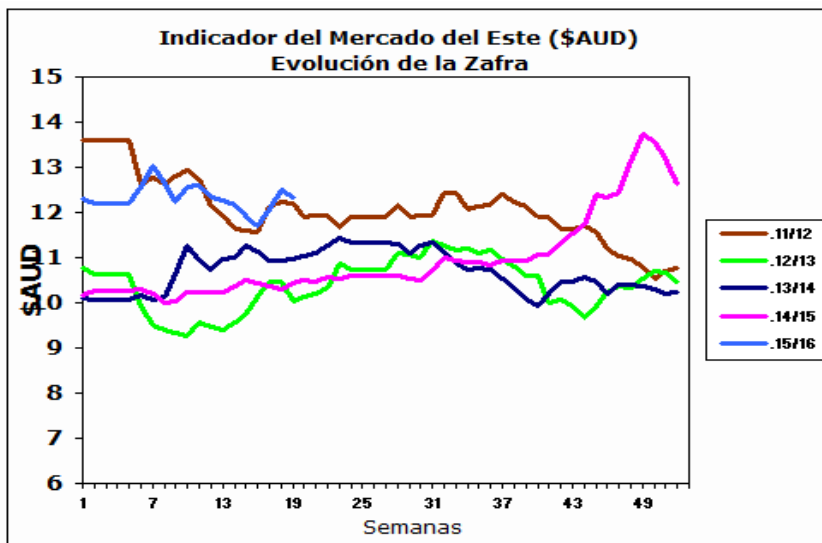
INFORME SEMANAL Semana 19 del 29 de Octubre al 5 de Noviembre de

AUSTRALIA Mercado del Este

Evolución Tipo de Cambio e Indicador General:

	29/10/2015	5/11/2015	Variación U\$S
INDICADOR AUD	12.50	12.34	i -0.16
PAR. CAMBIARIA	0.711	0.716	h 0.005
INDICADOR U\$S	8.88	8.83	i -0.05

Fuente: WESTPAC - AWEX



Fuente: Sipym - PROLANA en base AWEX

Comentarios:

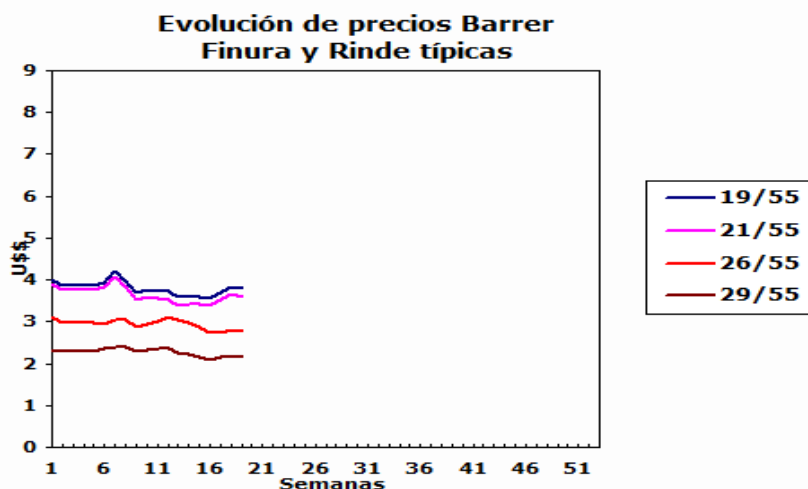
Esta semana el mercado en su mayoría de categorías cerro en baja con respecto a la semana anterior. Durante los dos días de remates se ofrecieron un total de 41.286 fardos vendiéndose el 85% de los mismos. Las subastas continuaran el día 10/11 con un total de 51.157 fardos ofrecidos.

ARGENTINA

Variación Paridad Cambiaria (Dólar Comprador)

1 U\$S	29/10/2015	5/11/2015
\$	9.44	9.47

Fuente: SI PyM - PROLANA en base BNA



Comentarios:

La paridad cambiaria del dolar oficial mayorista y el peso argentino aumento tres centavos con respecto al último día de la semana del mercado lanero.

VENTAS SEMANALES

Provincia	Finura m	Rinde %	Total Kgs.	Precio Real U\$S	Tipo de Esquila
-----------	----------	---------	------------	------------------	-----------------

INFORME SEMANAL

ARGENTINA: Lanas Finas

Pre-parto

Lanas Prolana de esquila pre-parto de buen largo, resistencia y color, buen estilo y presentación

Precios Orientativos SIPyM-PROLANA (u\$s)

Precio barrer contado sin IVA, incluyendo adicional Prolana y lana puesta en el galpón de esquila

Finura m	Variación %	Rinde al Peine						
		50%	55%	60%	65%	70%	75%	
16.0	h 0.60 %	3.73	4.16	4.59	5.02	5.40	5.78	
16.5	h 0.56 %	3.71	4.13	4.56	4.99	5.37	5.75	
17.0	h 0.46 %	3.69	4.11	4.53	4.96	5.34	5.71	
17.5	h 0.25 %	3.66	4.08	4.50	4.93	5.30	5.68	
18.0	i -0.50 %	3.64	4.06	4.48	4.90	5.28	5.65	
18.5	i -0.69 %	3.55	3.96	4.37	4.78	5.15	5.51	
19.0	i -0.98 %	3.40	3.79	4.19	4.59	4.94	5.29	
19.5	i -1.40 %	3.30	3.68	4.06	4.45	4.79	5.13	
20.0	i -1.70 %	3.24	3.61	3.98	4.36	4.70	5.03	
20.5	i -1.59 %	3.22	3.59	3.96	4.34	4.68	5.01	
21.0	i -1.58 %	3.23	3.61	3.98	4.36	4.70	5.03	
21.5	i -1.63 %	3.21	3.58	3.96	4.34	4.67	5.00	
22.0	i -1.72 %	3.19	3.56	3.93	4.31	4.64	4.97	
22.5	i -0.73 %	3.16	3.52	3.89	4.26	4.59	4.92	
23.0	h 0.37 %	3.13	3.50	3.87	4.24	4.57	4.89	
23.5	h 0.48 %	2.99	3.36	3.71	4.06	4.38	4.69	
24.0	h 0.77 %	2.86	3.21	3.55	3.89	4.19	4.49	
24.5	h 0.23 %	2.78	3.12	3.45	3.79	4.08	4.38	

Nota: Los valores orientativos, variarán por tamaño de lote, distancia a barraca, acuerdo comercial y situaciones particulares del mercado local.

Post-parto

Lanas Prolana de esquila post-parto de buena presentación

Precios Orientativos SIPyM-PROLANA (u\$s)

Precio barrer contado sin IVA, incluyendo adicional Prolana y lana puesta en el galpón de esquila

Finura m	Variación %	Rinde al Peine				
		40%	45%	50%	55%	60%
16.0	h 0.63 %	2.70	3.10	3.53	3.91	4.30
16.5	h 0.58 %	2.68	3.08	3.51	3.89	4.27
17.0	h 0.41 %	2.66	3.06	3.49	3.86	4.24
17.5	h 0.12 %	2.64	3.04	3.46	3.84	4.21
18.0	i -0.47 %	2.63	3.02	3.45	3.82	4.19
18.5	i -0.65 %	2.56	2.95	3.36	3.73	4.09
19.0	i -0.99 %	2.48	2.85	3.22	3.57	3.92
19.5	i -1.58 %	2.40	2.76	3.12	3.46	3.80
20.0	i -1.74 %	2.35	2.71	3.08	3.40	3.71
20.5	i -1.62 %	2.34	2.70	3.06	3.38	3.69
21.0	i -1.61 %	2.35	2.71	3.08	3.39	3.71
21.5	i -1.69 %	2.34	2.69	3.06	3.37	3.69
22.0	i -1.81 %	2.35	2.70	3.05	3.37	3.68
22.5	i -0.66 %	2.32	2.67	3.02	3.34	3.65
23.0	h 0.34 %	2.29	2.65	2.99	3.32	3.62
23.5	h 0.56 %	2.22	2.56	2.89	3.22	3.54
24.0	h 0.80 %	2.12	2.44	2.76	3.08	3.39
24.5	h 0.37 %	2.06	2.38	2.69	3.00	3.30

Nota: Los valores orientativos, variarán por tamaño de lote, distancia a barraca, acuerdo comercial y situaciones particulares del mercado local.

INFORME SEMANAL

ARGENTINA: Lanas Cruza

Patagónicas

Lanas Prolana de esquila de buen largo y color, buen estilo y presentación

Precios Orientativos SIPyM-PROLANA (u\$s)

Precio barrer contado sin IVA, incluyendo adicional Prolana y lana puesta en el galpón de esquila

Finura m	Variación %	Rinde al Peine					
		50%	55%	60%	65%	70%	75%
25.0	i -0.14 %	2.71	3.03	3.35	3.67	3.96	4.24
26.0	i -0.57 %	2.48	2.77	3.06	3.36	3.63	3.89
27.0	i -0.79 %	2.25	2.52	2.79	3.07	3.31	3.55
28.0	i -1.13 %	2.03	2.27	2.52	2.77	2.99	3.21
29.0	i -0.92 %	1.93	2.16	2.40	2.64	2.85	3.06
30.0	i -1.09 %	1.87	2.09	2.32	2.56	2.76	2.97
31.0	i -1.11 %	1.71	1.92	2.13	2.35	2.54	2.73
32.0	i -1.15 %	1.53	1.73	1.92	2.12	2.29	2.47
33.0	i -1.27 %	1.38	1.55	1.73	1.91	2.07	2.23
34.0	i -1.32 %	1.22	1.38	1.54	1.71	1.85	2.00

Nota: Los valores orientativos, variarán por tamaño de lote, distancia a barraca, acuerdo comercial y situaciones particulares del mercado local.

No Patagónicas - Litoral

Lanas cruza producidas fuera de la región patagónica

Precios Orientativos SIPyM-PROLANA (u\$s)

Precio barrer contado (90%, 10%) y lana puesta en el galpón de esquila

	Variación %	Rinde al Peine		
		68%	70%	72%
Ideal Fino (24.5 mic.)	h 0.36 %	3.66	3.76	3.87
Ideal (26.5 mic.)	i -0.70 %	3.17	3.30	3.43
Corriedale	i -1.04 %	2.76	2.85	2.93
Romney	i -1.16 %	1.87	1.98	2.09

Nota: Los valores orientativos, variarán por tamaño de lote, distancia a barraca, acuerdo comercial y situaciones particulares del mercado local.

No Patagónicas - Buenos Aires

Lanas cruza producidas fuera de la región patagónica

Precios Orientativos SIPyM-PROLANA (u\$s)

Precio barrer contado (90%, 10%) y lana puesta en el galpón de esquila

	Variación %	Rinde al Peine		
		60%	63%	65%
Corriedale fino (28.5) mic.	i -1.18 %	2.07	2.23	2.38
Corriedale (30.0) mic.	i -0.98 %	1.87	2.02	2.16
Romney (32.0) mic.	i -1.15 %	1.60	1.73	1.85
Segunda Esquila	i -1.27 %	0.96	1.04	1.10

Nota: Los valores orientativos, variarán por tamaño de lote, distancia a barraca, acuerdo comercial y situaciones particulares del mercado local.