

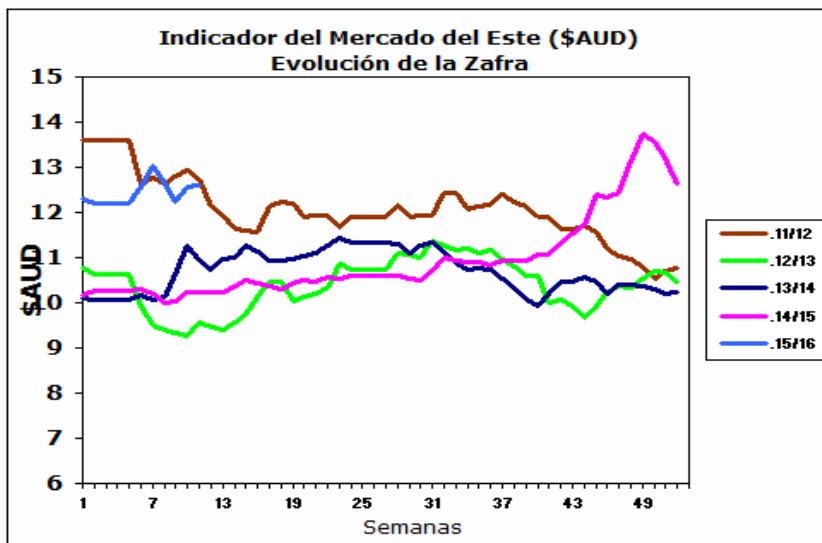
INFORME SEMANAL Semana 11 del 9 al 10 de Setiembre de 2015

AUSTRALIA Mercado del Este

Evolución Tipo de Cambio e Indicador General:

	3/9/2015	10/9/2015	Variación U\$S
INDICADOR AUD	12.58	12.60	h 0.02
PAR. CAMBIARIA	0.702	0.700	i -0.002
INDICADOR U\$S	8.83	8.82	i -0.01

Fuente: WESTPAC - AWEX



Fuente: Sipym - PROLANA en base AWEX

Comentarios:

Esta semana el mercado se cerró en alza, sin embargo el tipo de cambio entre el dólar americano y australiano bajo y eso hizo que hubiera variaciones en los valores si lo miramos en términos de la moneda americana. En los remates se ofrecieron 33.721 fardos vendiéndose el 95,0% de los fardos ofertados. Las próximas subastas serán a partir del día 15 de Septiembre, con una oferta estimada de 40.755 fardos para toda la semana, en los tres centros de remates.

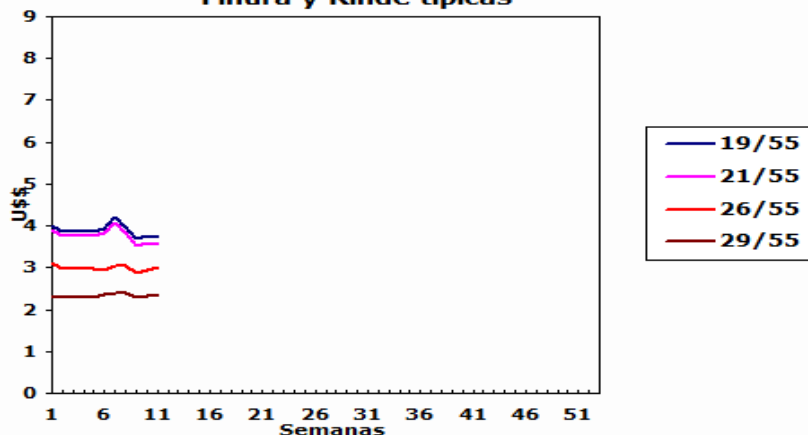
ARGENTINA

Variación Paridad Cambiaria (Dólar Comprador)

1 U\$S	3/9/2015	10/9/2015
\$	9.21	9.24

Fuente: SI PyM - PROLANA en base BNA

Evolución de precios Barrer Finura y Rinde típicas



Comentarios:

La paridad cambiaria del dólar americano oficial mayorista y el peso argentino aumento tres centavos con respecto al último día de la semana del mercado lanero. Las esquilas en la Patagonia continúan de manera intensiva.

VENTAS SEMANALES

Provincia	Finura m	Rinde %	Total Kgs.	Precio Real U\$S	Tipo de Esquila
-----------	----------	---------	------------	------------------	-----------------

INFORME SEMANAL

ARGENTINA: Lanas Finas

Pre-parto

Lanas Prolana de esquila pre-parto de buen largo, resistencia y color, buen estilo y presentación

Precios Orientativos SIPyM-PROLANA (u\$s)

Precio barrer contado sin IVA, incluyendo adicional Prolana y lana puesta en el galpón de esquila

Finura m	Variación %	Rinde al Peine					
		50%	55%	60%	65%	70%	75%
16.0	h 1.26 %	3.65	4.06	4.48	4.91	5.28	5.65
16.5	h 0.58 %	3.59	4.00	4.42	4.84	5.21	5.57
17.0	i -0.11 %	3.54	3.95	4.35	4.77	5.13	5.49
17.5	h 0.26 %	3.51	3.91	4.32	4.73	5.09	5.45
18.0	h 0.26 %	3.53	3.93	4.34	4.75	5.12	5.48
18.5	h 0.34 %	3.48	3.88	4.28	4.68	5.04	5.40
19.0	i -1.04 %	3.35	3.73	4.12	4.51	4.86	5.20
19.5	i -1.03 %	3.26	3.63	4.01	4.39	4.73	5.07
20.0	i -1.17 %	3.19	3.56	3.93	4.31	4.64	4.97
20.5	i -1.13 %	3.17	3.54	3.91	4.28	4.61	4.94
21.0	i -1.05 %	3.19	3.55	3.92	4.30	4.63	4.96
21.5	i -1.13 %	3.17	3.54	3.90	4.28	4.61	4.94
22.0	i -1.14 %	3.15	3.52	3.89	4.26	4.59	4.91
22.5	i -1.06 %	3.15	3.51	3.88	4.25	4.58	4.91
23.0	i -1.02 %	3.14	3.52	3.89	4.26	4.59	4.92
23.5	i -0.59 %	3.06	3.44	3.80	4.16	4.48	4.80
24.0	i -0.34 %	2.98	3.35	3.70	4.05	4.37	4.68
24.5	i -0.13 %	2.89	3.24	3.58	3.93	4.23	4.54

Nota: Los valores orientativos, variarán por tamaño de lote, distancia a barraca, acuerdo comercial y situaciones particulares del mercado local.

Post-parto

Lanas Prolana de esquila post-parto de buena presentación

Precios Orientativos SIPyM-PROLANA (u\$s)

Precio barrer contado sin IVA, incluyendo adicional Prolana y lana puesta en el galpón de esquila

Finura m	Variación %	Rinde al Peine				
		40%	45%	50%	55%	60%
16.0	h 1.24 %	2.63	3.03	3.45	3.82	4.20
16.5	h 0.54 %	2.59	2.98	3.40	3.77	4.14
17.0	i -0.12 %	2.55	2.94	3.35	3.71	4.08
17.5	h 0.43 %	2.53	2.92	3.32	3.69	4.05
18.0	h 0.36 %	2.55	2.93	3.34	3.70	4.07
18.5	h 0.37 %	2.51	2.89	3.29	3.65	4.01
19.0	i -1.13 %	2.43	2.80	3.17	3.51	3.86
19.5	i -1.16 %	2.37	2.73	3.08	3.42	3.76
20.0	i -1.25 %	2.32	2.67	3.04	3.35	3.66
20.5	i -1.06 %	2.31	2.66	3.02	3.33	3.64
21.0	i -1.05 %	2.31	2.67	3.03	3.34	3.66
21.5	i -1.19 %	2.30	2.66	3.01	3.33	3.64
22.0	i -1.06 %	2.32	2.67	3.02	3.33	3.64
22.5	i -1.19 %	2.31	2.66	3.01	3.32	3.63
23.0	i -1.06 %	2.31	2.66	3.00	3.33	3.64
23.5	i -0.67 %	2.27	2.62	2.96	3.30	3.63
24.0	i -0.35 %	2.21	2.55	2.88	3.22	3.54
24.5	i -0.21 %	2.14	2.47	2.79	3.11	3.42

Nota: Los valores orientativos, variarán por tamaño de lote, distancia a barraca, acuerdo comercial y situaciones particulares del mercado local.

INFORME SEMANAL

ARGENTINA: Lanas Cruza

Patagónicas

Lanas Prolana de esquila de buen largo y color, buen estilo y presentación

Precios Orientativos SIPyM-PROLANA (u\$s)

Precio barrer contado sin IVA, incluyendo adicional Prolana y lana puesta en el galpón de esquila

Finura m	Variación %	Rinde al Peine					
		50%	55%	60%	65%	70%	75%
25.0	fg 0.00 %	2.79	3.12	3.45	3.78	4.08	4.37
26.0	h 2.30 %	2.70	3.02	3.34	3.66	3.95	4.24
27.0	h 1.76 %	2.46	2.75	3.04	3.34	3.60	3.86
28.0	h 0.94 %	2.21	2.47	2.74	3.01	3.25	3.49
29.0	h 0.80 %	2.09	2.35	2.60	2.86	3.09	3.31
30.0	h 0.51 %	2.02	2.26	2.51	2.76	2.98	3.20
31.0	h 0.21 %	1.83	2.05	2.28	2.51	2.71	2.91
32.0	i -0.31 %	1.62	1.82	2.02	2.23	2.41	2.60
33.0	i -0.97 %	1.43	1.61	1.79	1.98	2.14	2.31
34.0	i -1.80 %	1.24	1.40	1.56	1.73	1.88	2.02

Nota: Los valores orientativos, variarán por tamaño de lote, distancia a barraca, acuerdo comercial y situaciones particulares del mercado local.

No Patagónicas - Litoral

Lanas cruza producidas fuera de la región patagónica

Precios Orientativos SIPyM-PROLANA (u\$s)

Precio barrer contado (90%, 10%) y lana puesta en el galpón de esquila

	Variación %	Rinde al Peine		
		68%	70%	72%
Ideal Fino (24.5 mic.)	i -0.26 %	3.79	3.90	4.01
Ideal (26.5 mic.)	h 1.99 %	3.45	3.59	3.73
Corriedale	h 0.87 %	2.99	3.09	3.18
Romney	i -0.48 %	1.97	2.08	2.19

Nota: Los valores orientativos, variarán por tamaño de lote, distancia a barraca, acuerdo comercial y situaciones particulares del mercado local.

No Patagónicas - Buenos Aires

Lanas cruza producidas fuera de la región patagónica

Precios Orientativos SIPyM-PROLANA (u\$s)

Precio barrer contado (90%, 10%) y lana puesta en el galpón de esquila

	Variación %	Rinde al Peine		
		60%	63%	65%
Corriedale fino (28.5) mic.	h 0.97 %	2.25	2.43	2.59
Corriedale (30.0) mic.	h 0.62 %	2.02	2.18	2.33
Romney (32.0) mic.	i -0.18 %	1.69	1.82	1.95
Segunda Esquila	i -0.31 %	1.01	1.09	1.16

Nota: Los valores orientativos, variarán por tamaño de lote, distancia a barraca, acuerdo comercial y situaciones particulares del mercado local.