

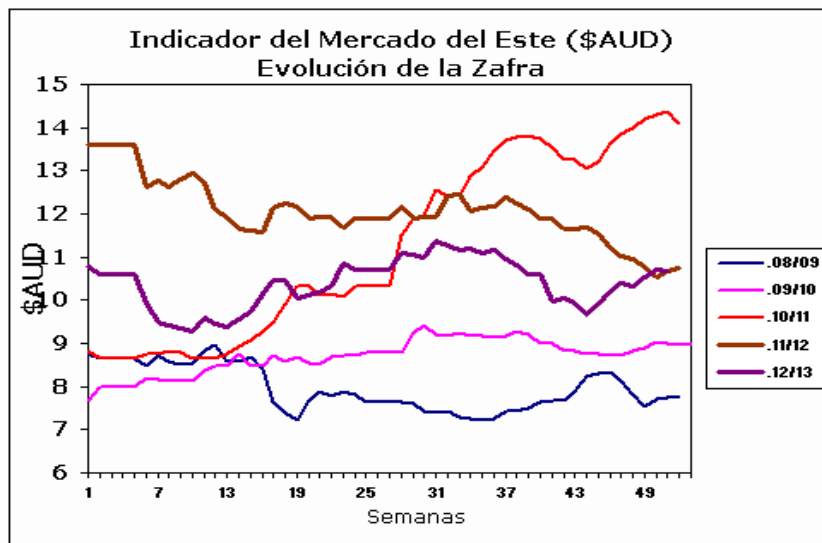
INFORME SEMANAL Semana 51 del 19 al 20 de Junio de 2013

AUSTRALIA Mercado del Este

Evolución Tipo de Cambio e Indicador General:

	13/6/2013	20/6/2013	Variación U\$S
INDICADOR AUD	10.70	10.66	i -0.04
PAR. CAMBIARIA	0.946	0.925	i -0.021
INDICADOR U\$S	10.12	9.86	i -0.26

Fuente: WESTPAC - AWEX



Fuente: Sipym - PROLANA en base AWEX

Comentarios:

Esta semana el mercado bajo, no obstante el tipo de cambio entre el dólar americano y australiano bajo incrementando la baja si lo miramos en términos de la moneda americana. En los remates de la semana se ofrecieron 24.478 fardos vendiéndose el 94,7% de los fardos ofertados. Las próximas ventas serán a partir del día 26 de Junio en las ciudades de Sydney, Melbourne y Fremantle con una oferta estimada para toda la semana en los tres centros de subastas de 38.524 fardos.

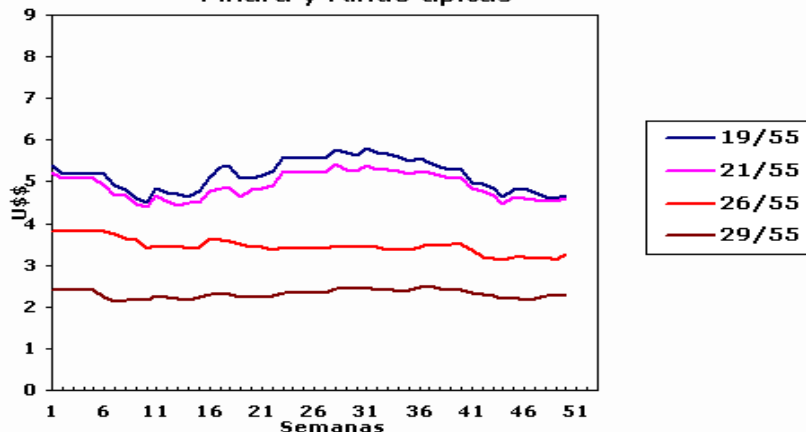
ARGENTINA

Variación Paridad Cambiaria (Dólar Comprador)

1 U\$S	13/6/2013	20/6/2013
\$	5.28	5.31

Fuente: SI PyM - PROLANA en base BNA

Evolución de precios Barrer Finura y Rinde típicas



Comentarios:

La paridad cambiaria del dólar americano oficial mayorista y el peso argentino aumento tres centavos según se informo desde el Banco de la Nación Argentina con respecto al último día de la semana del mercado lanero.

VENTAS SEMANALES

Provincia	Finura m	Rinde %	Total Kgs.	Precio Real U\$S	Tipo de Esquila
-----------	----------	---------	------------	------------------	-----------------

INFORME SEMANAL

ARGENTINA: Lanas Finas

Pre-parto

Lanas Prolana de esquila pre-parto de buen largo, resistencia y color, buen estilo y presentación

Precios Orientativos SIPyM-PROLANA (u\$s)

Precio barrer contado sin IVA, incluyendo adicional Prolana y lana puesta en el galpón de esquila

Finura m	Variación %	Rinde al Peine					
		50%	55%	60%	65%	70%	75%
16.0	j -0.99 %	5.48	6.09	6.70	7.31	7.86	8.40
16.5	j -1.34 %	5.02	5.58	6.14	6.71	7.21	7.70
17.0	j -1.72 %	4.56	5.07	5.58	6.10	6.56	7.01
17.5	j -1.18 %	4.37	4.85	5.35	5.84	6.28	6.72
18.0	j -1.75 %	4.25	4.73	5.21	5.69	6.12	6.54
18.5	j -2.49 %	4.14	4.60	5.07	5.55	5.97	6.38
19.0	j -3.14 %	4.07	4.53	4.99	5.46	5.87	6.28
19.5	j -3.53 %	3.99	4.44	4.90	5.35	5.76	6.16
20.0	j -3.37 %	3.96	4.41	4.86	5.31	5.71	6.11
20.5	j -3.38 %	3.96	4.40	4.85	5.31	5.71	6.10
21.0	j -3.32 %	3.99	4.44	4.89	5.35	5.75	6.16
21.5	j -3.56 %	4.00	4.45	4.90	5.36	5.76	6.17
22.0	j -3.79 %	4.00	4.45	4.91	5.37	5.77	6.18
22.5	j -3.44 %	3.99	4.44	4.89	5.35	5.75	6.15
23.0	j -3.08 %	3.97	4.44	4.89	5.35	5.76	6.16
23.5	j -2.73 %	3.80	4.25	4.68	5.12	5.51	5.89
24.0	j -2.28 %	3.62	4.05	4.47	4.89	5.26	5.63
24.5	j -2.33 %	3.43	3.84	4.23	4.63	4.98	5.33

Nota: Los valores orientativos, variarán por tamaño de lote, distancia a barraca, acuerdo comercial y situaciones particulares del mercado local.

Post-parto

Lanas Prolana de esquila post-parto de buena presentación

Precios Orientativos SIPyM-PROLANA (u\$s)

Precio barrer contado sin IVA, incluyendo adicional Prolana y lana puesta en el galpón de esquila

Finura m	Variación %	Rinde al Peine				
		40%	45%	50%	55%	60%
16.0	j -1.00 %	3.99	4.57	5.19	5.73	6.27
16.5	j -1.34 %	3.65	4.18	4.75	5.25	5.75
17.0	j -1.79 %	3.31	3.80	4.31	4.77	5.23
17.5	j -1.20 %	3.17	3.63	4.13	4.57	5.01
18.0	j -1.82 %	3.08	3.54	4.02	4.45	4.87
18.5	j -2.51 %	3.00	3.45	3.92	4.33	4.75
19.0	j -3.28 %	2.98	3.42	3.85	4.26	4.67
19.5	j -3.53 %	2.93	3.36	3.78	4.18	4.58
20.0	j -3.41 %	2.90	3.33	3.77	4.15	4.53
20.5	j -3.47 %	2.90	3.33	3.76	4.14	4.52
21.0	j -3.39 %	2.92	3.36	3.80	4.18	4.56
21.5	j -3.58 %	2.93	3.36	3.80	4.19	4.57
22.0	j -3.85 %	2.96	3.40	3.83	4.21	4.60
22.5	j -3.47 %	2.95	3.39	3.81	4.20	4.58
23.0	j -3.18 %	2.94	3.37	3.80	4.20	4.58
23.5	j -2.76 %	2.84	3.26	3.67	4.08	4.47
24.0	j -2.35 %	2.70	3.11	3.50	3.89	4.27
24.5	j -2.36 %	2.56	2.94	3.31	3.69	4.04

Nota: Los valores orientativos, variarán por tamaño de lote, distancia a barraca, acuerdo comercial y situaciones particulares del mercado local.

INFORME SEMANAL

ARGENTINA: Lanas Cruza

Patagónicas

Lanas Prolana de esquila de buen largo y color, buen estilo y presentación

Precios Orientativos SIPyM-PROLANA (u\$s)

Finura m	Variación %	Rinde al Peine					
		50%	55%	60%	65%	70%	75%
25.0	i -2.39 %	3.23	3.60	3.98	4.35	4.68	5.02
26.0	i -2.71 %	2.84	3.17	3.49	3.83	4.12	4.42
27.0	i -2.12 %	2.51	2.80	3.09	3.39	3.65	3.91
28.0	i -1.52 %	2.17	2.43	2.69	2.95	3.18	3.41
29.0	i -0.63 %	2.05	2.29	2.53	2.78	3.00	3.22
30.0	h 0.13 %	1.96	2.19	2.43	2.66	2.88	3.09
31.0	fg 0.00 %	1.75	1.96	2.17	2.39	2.58	2.77
32.0	h 0.08 %	1.53	1.71	1.90	2.09	2.26	2.43
33.0	h 0.10 %	1.32	1.49	1.65	1.82	1.97	2.12
34.0	h 0.46 %	1.11	1.26	1.40	1.55	1.68	1.81

Nota: Los valores orientativos, variarán por tamaño de lote, distancia a barraca, acuerdo comercial y situaciones particulares del mercado local.

Precio barrer contado sin IVA, incluyendo adicional Prolana y lana puesta en el galpón de esquila

No Patagónicas - Litoral

Lanas cruza producidas fuera de la región patagónica

Precios Orientativos SIPyM-PROLANA (u\$s)

	Variación %	Rinde al Peine		
		68%	70%	72%
Ideal Fino (24.5 mic.)	i -2.41 %	4.46	4.59	4.72
Ideal (26.5 mic.)	i -2.46 %	3.56	3.70	3.85
Corriedale	i -0.66 %	2.91	3.00	3.09
Romney	fg 0.00 %	1.86	1.96	2.06

Nota: Los valores orientativos, variarán por tamaño de lote, distancia a barraca, acuerdo comercial y situaciones particulares del mercado local.

Precio barrer contado (90%, 10%) y lana puesta en el galpón de esquila

No Patagónicas - Buenos Aires

Lanas cruza producidas fuera de la región patagónica

Precios Orientativos SIPyM-PROLANA (u\$s)

	Variación %	Rinde al Peine		
		60%	63%	65%
Corriedale fino (28.5) mic.	i -0.97 %	2.21	2.38	2.53
Corriedale (30.0) mic.	h 0.16 %	1.96	2.11	2.26
Romney (32.0) mic.	h 0.19 %	1.59	1.72	1.83
Segunda Esquila	fg 0.00 %	0.96	1.03	1.10

Nota: Los valores orientativos, variarán por tamaño de lote, distancia a barraca, acuerdo comercial y situaciones particulares del mercado local.

Precio barrer contado (90%, 10%) y lana puesta en el galpón de esquila