

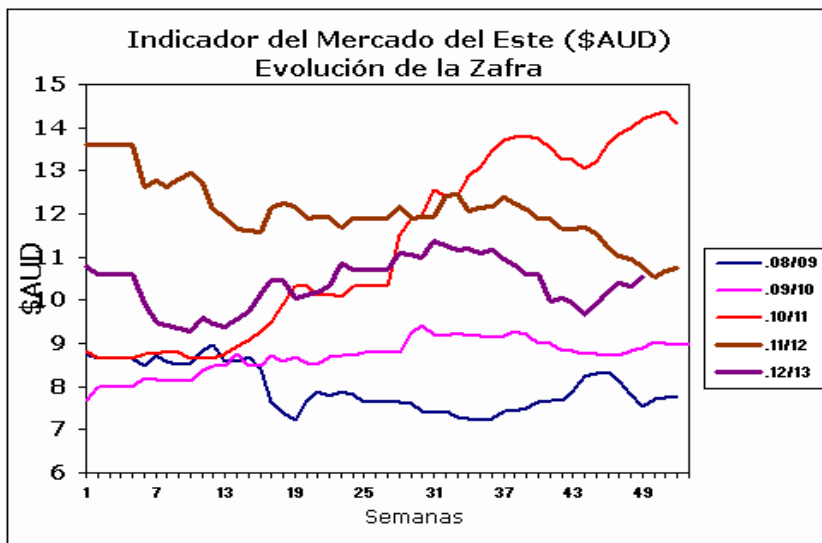
INFORME SEMANAL Semana 49 del 5 al 6 de Junio de 2013

AUSTRALIA Mercado del Este

Evolución Tipo de Cambio e Indicador General:

	30/5/2013	6/6/2013	Variación U\$S
INDICADOR AUD	10.32	10.52	h 0.20
PAR. CAMBIARIA	0.968	0.946	i -0.022
INDICADOR U\$S	9.98	9.95	i -0.03

Fuente: WESTPAC - AWEX



Fuente: Sipym - PROLANA en base AWEX

Comentarios:

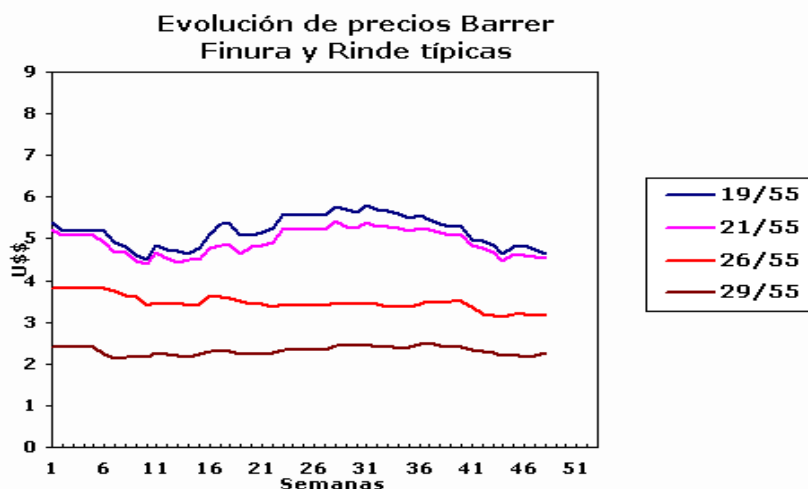
Esta semana el mercado aumento, no obstante el tipo de cambio entre el dólar americano y australiano bajo disminuyendo la mayoría de los valores de las lanas si lo miramos en términos de la moneda americana. En los remates de la semana se ofrecieron 23.579 fardos vendiéndose el 97,1% de los fardos ofertados. Las próximas ventas serán a partir del día 12 de Junio en las ciudades de Sydney, Melbourne y Fremantle con una oferta estimada en los tres centros de subastas para toda la semana de 33.365 fardos.

ARGENTINA

Variación Paridad Cambiaria (Dólar Comprador)

1 U\$S	30/5/2013	6/6/2013
\$	5.24	5.25

Fuente: SI PyM - PROLANA en base BNA



Comentarios:

La paridad cambiaria del dólar americano oficial mayorista y el peso argentino aumento un centavo según se informo desde el Banco de la Nación Argentina con respecto al último día de la semana del mercado lanero.

VENTAS SEMANALES

Provincia	Finura m	Rinde %	Total Kgs.	Precio Real U\$S	Tipo de Esquila
-----------	----------	---------	------------	------------------	-----------------

INFORME SEMANAL

ARGENTINA: Lanas Finas

Pre-parto

Lanas Prolana de esquila pre-parto de buen largo, resistencia y color, buen estilo y presentación

Precios Orientativos SIPyM-PROLANA (u\$s)

Precio barrer contado sin IVA, incluyendo adicional Prolana y lana puesta en el galpón de esquila

Finura m	Variación %	Rinde al Peine					
		50%	55%	60%	65%	70%	75%
16.0	i -1.03 %	5.55	6.17	6.79	7.41	7.96	8.51
16.5	i -1.03 %	5.05	5.61	6.18	6.75	7.25	7.75
17.0	i -1.14 %	4.55	5.05	5.56	6.08	6.54	6.99
17.5	i -1.13 %	4.35	4.83	5.32	5.82	6.26	6.69
18.0	i -0.64 %	4.25	4.72	5.20	5.69	6.12	6.54
18.5	i -0.65 %	4.17	4.64	5.11	5.59	6.01	6.43
19.0	i -0.56 %	4.14	4.61	5.08	5.55	5.97	6.39
19.5	i -0.51 %	4.09	4.55	5.02	5.49	5.90	6.31
20.0	i -0.26 %	4.04	4.50	4.95	5.42	5.83	6.23
20.5	i -0.13 %	4.04	4.49	4.95	5.41	5.82	6.22
21.0	i -0.03 %	4.07	4.53	4.99	5.45	5.87	6.27
21.5	i -0.10 %	4.08	4.53	4.99	5.46	5.87	6.28
22.0	fg 0.00 %	4.08	4.54	5.00	5.47	5.88	6.29
22.5	fg 0.00 %	4.06	4.52	4.98	5.45	5.86	6.27
23.0	h 0.06 %	4.05	4.53	4.99	5.45	5.86	6.27
23.5	i -0.57 %	3.83	4.29	4.72	5.17	5.56	5.95
24.0	i -1.34 %	3.62	4.05	4.46	4.88	5.25	5.62
24.5	i -1.85 %	3.44	3.85	4.24	4.64	4.99	5.35

Nota: Los valores orientativos, variarán por tamaño de lote, distancia a barraca, acuerdo comercial y situaciones particulares del mercado local.

Post-parto

Lanas Prolana de esquila post-parto de buena presentación

Precios Orientativos SIPyM-PROLANA (u\$s)

Precio barrer contado sin IVA, incluyendo adicional Prolana y lana puesta en el galpón de esquila

Finura m	Variación %	Rinde al Peine				
		40%	45%	50%	55%	60%
16.0	i -0.95 %	4.05	4.63	5.26	5.81	6.36
16.5	i -1.04 %	3.67	4.21	4.78	5.28	5.78
17.0	i -1.11 %	3.30	3.79	4.30	4.76	5.21
17.5	i -1.07 %	3.16	3.62	4.11	4.55	4.99
18.0	i -0.70 %	3.08	3.53	4.02	4.45	4.87
18.5	i -0.66 %	3.03	3.47	3.95	4.37	4.79
19.0	i -0.46 %	3.04	3.49	3.92	4.34	4.76
19.5	i -0.57 %	3.00	3.44	3.87	4.29	4.70
20.0	i -0.21 %	2.96	3.40	3.85	4.23	4.62
20.5	i -0.05 %	2.96	3.39	3.84	4.23	4.61
21.0	fg 0.00 %	2.98	3.42	3.87	4.26	4.65
21.5	fg 0.00 %	2.99	3.43	3.88	4.27	4.65
22.0	i -0.10 %	3.02	3.47	3.90	4.29	4.68
22.5	h 0.05 %	3.01	3.45	3.89	4.28	4.67
23.0	h 0.05 %	3.00	3.44	3.87	4.28	4.67
23.5	i -0.59 %	2.86	3.29	3.70	4.12	4.52
24.0	i -1.36 %	2.70	3.10	3.49	3.89	4.26
24.5	i -1.84 %	2.56	2.95	3.32	3.70	4.05

Nota: Los valores orientativos, variarán por tamaño de lote, distancia a barraca, acuerdo comercial y situaciones particulares del mercado local.

INFORME SEMANAL

ARGENTINA: Lanas Cruza

Patagónicas

Lanas Prolana de esquila de buen largo y color, buen estilo y presentación

Precios Orientativos SIPyM-PROLANA (u\$s)

Finura m	Variación %	Rinde al Peine					
		50%	55%	60%	65%	70%	75%
25.0	i -2.38 %	3.26	3.63	4.00	4.38	4.72	5.05
26.0	i -1.81 %	2.81	3.14	3.46	3.79	4.08	4.38
27.0	i -0.67 %	2.49	2.77	3.07	3.36	3.62	3.88
28.0	h 0.66 %	2.16	2.41	2.67	2.93	3.16	3.39
29.0	fg 0.00 %	2.02	2.26	2.50	2.74	2.96	3.17
30.0	i -0.60 %	1.92	2.15	2.38	2.61	2.82	3.03
31.0	i -1.40 %	1.72	1.93	2.14	2.35	2.54	2.73
32.0	i -2.07 %	1.51	1.70	1.88	2.07	2.24	2.41
33.0	i -2.91 %	1.32	1.48	1.65	1.82	1.97	2.12
34.0	i -4.52 %	1.12	1.27	1.41	1.56	1.69	1.82

Nota: Los valores orientativos, variarán por tamaño de lote, distancia a barraca, acuerdo comercial y situaciones particulares del mercado local.

Precio barrer contado sin IVA, incluyendo adicional Prolana y lana puesta en el galpón de esquila

No Patagónicas - Litoral

Lanas cruza producidas fuera de la región patagónica

Precios Orientativos SIPyM-PROLANA (u\$s)

	Variación %	Rinde al Peine		
		68%	70%	72%
Ideal Fino (24.5 mic.)	i -1.92 %	4.47	4.60	4.73
Ideal (26.5 mic.)	i -1.26 %	3.53	3.67	3.81
Corriedale	h 0.11 %	2.87	2.96	3.05
Romney	i -2.18 %	1.84	1.94	2.04

Nota: Los valores orientativos, variarán por tamaño de lote, distancia a barraca, acuerdo comercial y situaciones particulares del mercado local.

Precio barrer contado (90%, 10%) y lana puesta en el galpón de esquila

No Patagónicas - Buenos Aires

Lanas cruza producidas fuera de la región patagónica

Precios Orientativos SIPyM-PROLANA (u\$s)

	Variación %	Rinde al Peine		
		60%	63%	65%
Corriedale fino (28.5) mic.	h 0.28 %	2.19	2.35	2.51
Corriedale (30.0) mic.	i -0.80 %	1.92	2.07	2.21
Romney (32.0) mic.	i -1.92 %	1.58	1.70	1.82
Segunda Esquila	i -2.55 %	0.95	1.02	1.09

Nota: Los valores orientativos, variarán por tamaño de lote, distancia a barraca, acuerdo comercial y situaciones particulares del mercado local.

Precio barrer contado (90%, 10%) y lana puesta en el galpón de esquila