

INFORME SEMANAL Semana 44 del 1 al 2 de Mayo de 2013

AUSTRALIA Mercado del Este

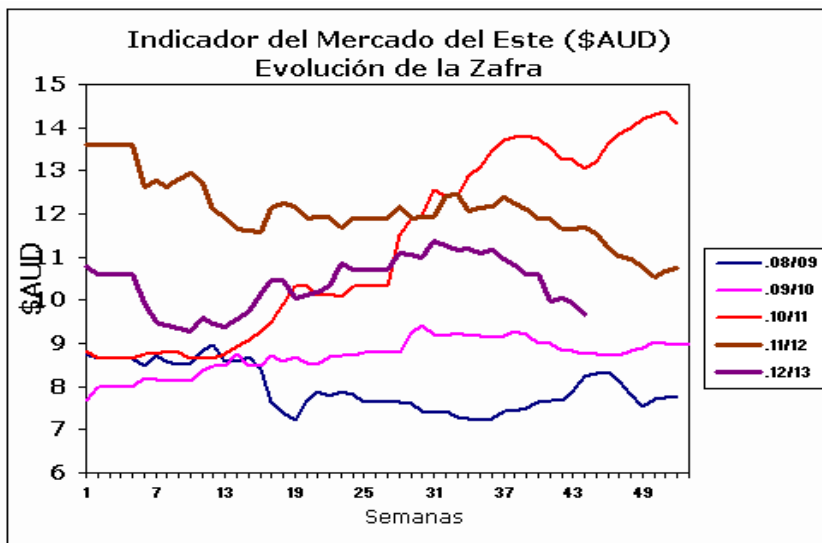
Evolución Tipo de Cambio e Indicador General:

	24/4/2013	2/5/2013	Variación U\$S
INDICADOR AUD	9.95	9.66	i -0.29
PAR. CAMBIARIA	1.025	1.024	i -0.001
INDICADOR U\$S	10.19	9.89	i -0.30

Fuente: WESTPAC - AWEX

Comentarios:

Esta semana el mercado tuvo una fuerte baja en todas sus categorías. En los remates de la semana se ofrecieron 37.128 fardos vendiéndose el 81,4% de los fardos ofertados. Las próximas ventas serán a partir del día 8 de Mayo en las ciudades de Sydney, Melbourne y Fremantle con una oferta estimada para toda la semana en los tres centros de subastas de 40.105 fardos.



Fuente: Sipym - PROLANA en base AWEX

ARGENTINA

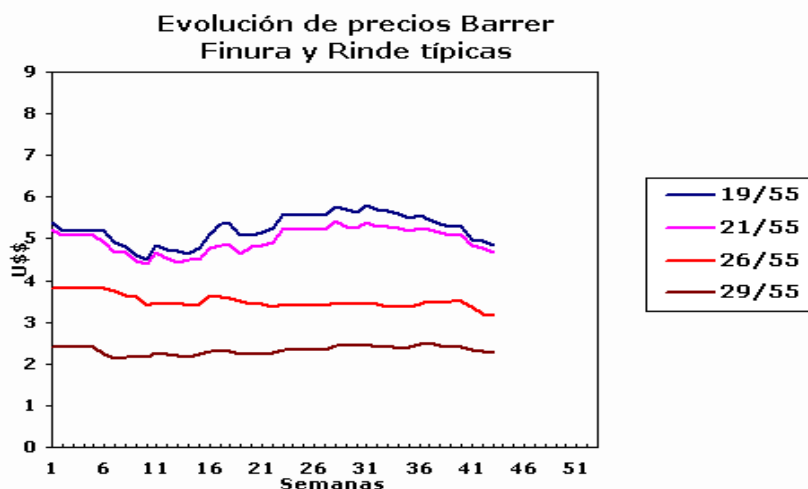
Variación Paridad Cambiaria (Dólar Comprador)

1 U\$S	24/4/2013	2/5/2013
\$	5.13	5.15

Fuente: SI PyM - PROLANA en base BNA

Comentarios:

La paridad cambiaria del dólar americano oficial mayorista y el peso argentino aumento un centavo según se informo desde el Banco de la Nación Argentina con respecto al último día de la semana del mercado lanero.



VENTAS SEMANALES

Provincia	Finura m	Rinde %	Total Kgs.	Precio Real U\$S	Tipo de Esquila
-----------	----------	---------	------------	------------------	-----------------

INFORME SEMANAL

ARGENTINA: Lanas Finas

Pre-parto

Lanas Prolana de esquila pre-parto de buen largo, resistencia y color, buen estilo y presentación

Precios Orientativos SIPyM-PROLANA (u\$s)

Precio barrer contado sin IVA, incluyendo adicional Prolana y lana puesta en el galpón de esquila

Finura m	Variación %	Rinde al Peine					
		50%	55%	60%	65%	70%	75%
16.0	i -2.20 %	5.78	6.42	7.06	7.71	8.29	8.85
16.5	i -3.31 %	5.24	5.82	6.41	7.00	7.52	8.04
17.0	i -4.56 %	4.70	5.23	5.75	6.29	6.76	7.23
17.5	i -4.34 %	4.49	4.99	5.50	6.01	6.46	6.91
18.0	i -3.20 %	4.35	4.84	5.33	5.83	6.27	6.70
18.5	i -3.90 %	4.25	4.73	5.21	5.69	6.12	6.55
19.0	i -4.19 %	4.18	4.65	5.12	5.60	6.02	6.44
19.5	i -5.10 %	4.08	4.54	5.00	5.47	5.88	6.29
20.0	i -4.87 %	4.00	4.45	4.91	5.36	5.77	6.17
20.5	i -4.62 %	3.98	4.43	4.88	5.34	5.75	6.15
21.0	i -4.36 %	4.01	4.46	4.91	5.37	5.78	6.18
21.5	i -4.28 %	4.00	4.44	4.90	5.36	5.76	6.16
22.0	i -4.17 %	3.98	4.43	4.88	5.34	5.75	6.15
22.5	i -2.65 %	3.98	4.43	4.88	5.34	5.74	6.14
23.0	i -1.07 %	3.98	4.45	4.90	5.36	5.77	6.17
23.5	i -0.56 %	3.90	4.36	4.80	5.25	5.65	6.04
24.0	i -0.07 %	3.81	4.26	4.70	5.14	5.53	5.92
24.5	fg 0.00 %	3.55	3.97	4.38	4.79	5.16	5.52

Nota: Los valores orientativos, variarán por tamaño de lote, distancia a barraca, acuerdo comercial y situaciones particulares del mercado local.

Post-parto

Lanas Prolana de esquila post-parto de buena presentación

Precios Orientativos SIPyM-PROLANA (u\$s)

Precio barrer contado sin IVA, incluyendo adicional Prolana y lana puesta en el galpón de esquila

Finura m	Variación %	Rinde al Peine				
		40%	45%	50%	55%	60%
16.0	i -2.27 %	4.21	4.82	5.47	6.04	6.61
16.5	i -3.30 %	3.82	4.37	4.96	5.48	6.00
17.0	i -4.49 %	3.42	3.92	4.45	4.92	5.39
17.5	i -4.31 %	3.26	3.74	4.25	4.70	5.15
18.0	i -3.31 %	3.16	3.62	4.12	4.56	4.99
18.5	i -3.99 %	3.08	3.54	4.02	4.45	4.88
19.0	i -4.18 %	3.06	3.52	3.96	4.38	4.80
19.5	i -5.22 %	2.99	3.43	3.86	4.27	4.68
20.0	i -4.94 %	2.93	3.36	3.81	4.19	4.57
20.5	i -4.72 %	2.92	3.35	3.79	4.17	4.55
21.0	i -4.45 %	2.93	3.37	3.81	4.20	4.58
21.5	i -4.32 %	2.93	3.36	3.80	4.18	4.56
22.0	i -4.26 %	2.95	3.38	3.81	4.19	4.57
22.5	i -2.73 %	2.95	3.38	3.81	4.19	4.57
23.0	i -1.10 %	2.95	3.38	3.81	4.21	4.59
23.5	i -0.63 %	2.91	3.34	3.76	4.19	4.59
24.0	i -0.11 %	2.85	3.27	3.68	4.10	4.49
24.5	i -0.06 %	2.65	3.04	3.43	3.82	4.19

Nota: Los valores orientativos, variarán por tamaño de lote, distancia a barraca, acuerdo comercial y situaciones particulares del mercado local.

INFORME SEMANAL

ARGENTINA: Lanas Cruza

Patagónicas

Lanas Prolana de esquila de buen largo y color, buen estilo y presentación

Precios Orientativos SIPyM-PROLANA (u\$s)

Precio barrer contado sin IVA, incluyendo adicional Prolana y lana puesta en el galpón de esquila

Finura m	Variación %	Rinde al Peine					
		50%	55%	60%	65%	70%	75%
25.0	i -0.04 %	3.29	3.66	4.04	4.42	4.76	5.09
26.0	i -1.51 %	2.80	3.12	3.45	3.78	4.07	4.36
27.0	i -1.67 %	2.44	2.73	3.02	3.31	3.56	3.82
28.0	i -1.94 %	2.09	2.33	2.58	2.83	3.06	3.28
29.0	i -2.62 %	1.97	2.20	2.43	2.67	2.89	3.10
30.0	i -3.56 %	1.88	2.11	2.34	2.56	2.77	2.97
31.0	i -2.45 %	1.74	1.95	2.16	2.37	2.56	2.75
32.0	i -1.12 %	1.58	1.77	1.97	2.16	2.34	2.51
33.0	h 0.09 %	1.43	1.61	1.79	1.97	2.13	2.29
34.0	h 2.32 %	1.29	1.45	1.62	1.78	1.93	2.08

Nota: Los valores orientativos, variarán por tamaño de lote, distancia a barraca, acuerdo comercial y situaciones particulares del mercado local.

No Patagónicas - Litoral

Lanas cruza producidas fuera de la región patagónica

Precios Orientativos SIPyM-PROLANA (u\$s)

Precio barrer contado (90%, 10%) y lana puesta en el galpón de esquila

	Variación %	Rinde al Peine		
		68%	70%	72%
Ideal Fino (24.5 mic.)	i -0.07 %	4.62	4.75	4.89
Ideal (26.5 mic.)	i -1.44 %	3.50	3.64	3.78
Corriedale	i -2.59 %	2.80	2.89	2.97
Romney	i -1.30 %	1.92	2.02	2.13

Nota: Los valores orientativos, variarán por tamaño de lote, distancia a barraca, acuerdo comercial y situaciones particulares del mercado local.

No Patagónicas - Buenos Aires

Lanas cruza producidas fuera de la región patagónica

Precios Orientativos SIPyM-PROLANA (u\$s)

Precio barrer contado (90%, 10%) y lana puesta en el galpón de esquila

	Variación %	Rinde al Peine		
		60%	63%	65%
Corriedale fino (28.5) mic.	i -2.14 %	2.12	2.29	2.44
Corriedale (30.0) mic.	i -3.64 %	1.89	2.03	2.17
Romney (32.0) mic.	i -1.30 %	1.64	1.77	1.89
Segunda Esquila	i -0.93 %	1.00	1.07	1.14

Nota: Los valores orientativos, variarán por tamaño de lote, distancia a barraca, acuerdo comercial y situaciones particulares del mercado local.