

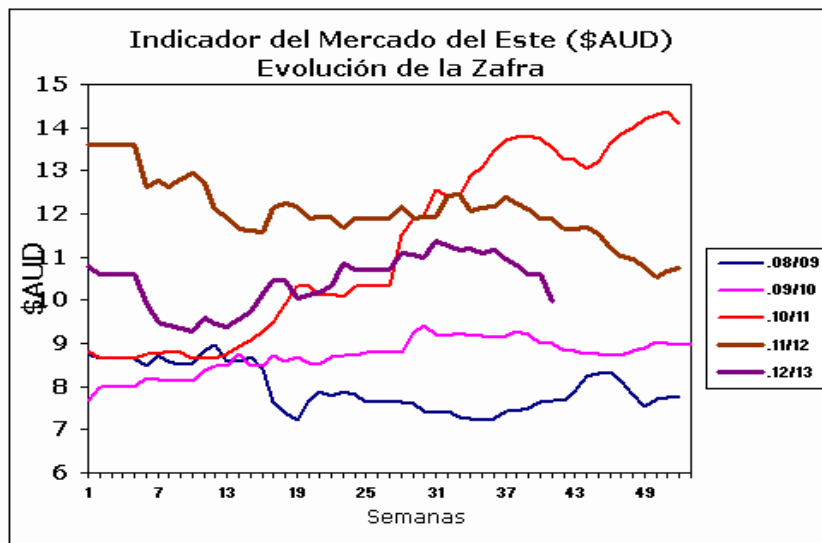
INFORME SEMANAL Semana 41 del 27 de Marzo al 11 de Abril de 2013

AUSTRALIA Mercado del Este

Evolución Tipo de Cambio e Indicador General:

	27/3/2013	11/4/2013	Variación U\$S
INDICADOR AUD	10.59	9.99	i -0.60
PAR. CAMBIARIA	1.047	1.052	h 0.005
INDICADOR U\$S	11.08	10.50	i -0.58

Fuente: WESTPAC - AWEX



Fuente: Sipym - PROLANA en base AWEX

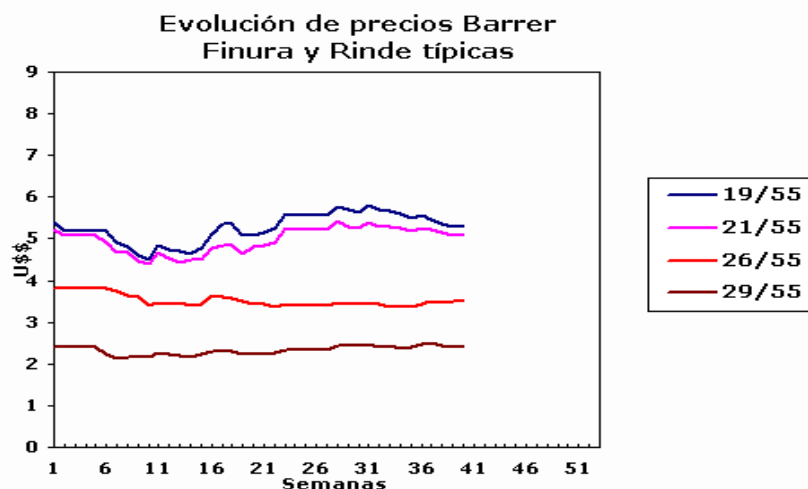
Comentarios:

ARGENTINA

Variación Paridad Cambiaria (Dólar Comprador)

1 U\$S	27/3/2013	11/4/2013
\$	5.08	5.10

Fuente: SI PyM - PROLANA en base BNA



Comentarios:

Respecto al cierre de remates del día 27/03, el dólar, en Argentina, incrementó 2 centavos.

VENTAS SEMANALES

Provincia	Finura m	Rinde %	Total Kgs.	Precio Real U\$S	Tipo de Esquila
-----------	----------	---------	------------	------------------	-----------------

INFORME SEMANAL

ARGENTINA: Lanas Finas

Pre-parto

Lanas Prolana de esquila pre-parto de buen largo, resistencia y color, buen estilo y presentación

Precios Orientativos SIPyM-PROLANA (u\$s)

Precio barrer contado sin IVA, incluyendo adicional Prolana y lana puesta en el galpón de esquila

Finura m	Variación %	Rinde al Peine						
		50%	55%	60%	65%	70%	75%	
16.0	i -4.10 %	5.83	6.47	7.12	7.78	8.35	8.93	
16.5	i -4.21 %	5.39	5.99	6.59	7.20	7.73	8.26	
17.0	i -4.35 %	4.95	5.50	6.06	6.62	7.11	7.60	
17.5	i -3.66 %	4.75	5.28	5.82	6.35	6.83	7.30	
18.0	i -6.09 %	4.59	5.11	5.62	6.15	6.61	7.06	
18.5	i -6.15 %	4.53	5.03	5.54	6.06	6.51	6.97	
19.0	i -5.73 %	4.48	4.97	5.48	5.99	6.44	6.88	
19.5	i -4.61 %	4.43	4.93	5.43	5.93	6.38	6.82	
20.0	i -5.40 %	4.35	4.83	5.32	5.82	6.26	6.69	
20.5	i -5.21 %	4.33	4.81	5.30	5.79	6.23	6.66	
21.0	i -4.99 %	4.35	4.84	5.33	5.82	6.26	6.70	
21.5	i -5.71 %	4.29	4.78	5.26	5.75	6.18	6.61	
22.0	i -6.29 %	4.24	4.72	5.19	5.68	6.11	6.53	
22.5	i -5.94 %	4.22	4.69	5.17	5.65	6.07	6.50	
23.0	i -5.68 %	4.19	4.69	5.16	5.64	6.07	6.49	
23.5	i -2.71 %	4.15	4.64	5.11	5.59	6.01	6.43	
24.0	h 0.48 %	4.11	4.60	5.06	5.53	5.95	6.37	
24.5	h 0.52 %	3.80	4.24	4.68	5.12	5.50	5.89	

Nota: Los valores orientativos, variarán por tamaño de lote, distancia a barraca, acuerdo comercial y situaciones particulares del mercado local.

Post-parto

Lanas Prolana de esquila post-parto de buena presentación

Precios Orientativos SIPyM-PROLANA (u\$s)

Precio barrer contado sin IVA, incluyendo adicional Prolana y lana puesta en el galpón de esquila

Finura m	Variación %	Rinde al Peine				
		40%	45%	50%	55%	60%
16.0	i -4.06 %	4.25	4.86	5.52	6.09	6.67
16.5	i -4.27 %	3.93	4.49	5.10	5.64	6.17
17.0	i -4.40 %	3.60	4.13	4.69	5.18	5.67
17.5	i -3.67 %	3.45	3.96	4.50	4.97	5.45
18.0	i -6.09 %	3.34	3.83	4.35	4.81	5.27
18.5	i -6.17 %	3.29	3.77	4.29	4.74	5.19
19.0	i -5.85 %	3.28	3.77	4.23	4.68	5.13
19.5	i -4.61 %	3.25	3.73	4.20	4.64	5.08
20.0	i -5.36 %	3.19	3.66	4.14	4.55	4.96
20.5	i -5.20 %	3.17	3.64	4.12	4.53	4.94
21.0	i -5.14 %	3.19	3.66	4.14	4.55	4.96
21.5	i -5.73 %	3.15	3.61	4.08	4.50	4.90
22.0	i -6.42 %	3.14	3.60	4.05	4.46	4.86
22.5	i -6.10 %	3.12	3.58	4.03	4.44	4.84
23.0	i -5.72 %	3.11	3.56	4.01	4.43	4.83
23.5	i -2.72 %	3.11	3.56	4.01	4.46	4.89
24.0	h 0.56 %	3.08	3.53	3.97	4.42	4.84
24.5	h 0.55 %	2.84	3.26	3.67	4.08	4.47

Nota: Los valores orientativos, variarán por tamaño de lote, distancia a barraca, acuerdo comercial y situaciones particulares del mercado local.

INFORME SEMANAL

ARGENTINA: Lanas Cruza

Patagónicas

Lanas Prolana de esquila de buen largo y color, buen estilo y presentación

Precios Orientativos SIPyM-PROLANA (u\$s)

Finura m	Variación %	Rinde al Peine					
		50%	55%	60%	65%	70%	75%
25.0	h 0.45 %	3.48	3.87	4.27	4.67	5.03	5.38
26.0	i -3.68 %	3.03	3.38	3.73	4.08	4.39	4.70
27.0	i -3.43 %	2.63	2.93	3.24	3.55	3.82	4.09
28.0	i -3.15 %	2.22	2.48	2.75	3.01	3.25	3.49
29.0	i -2.98 %	2.10	2.35	2.60	2.85	3.08	3.30
30.0	i -2.79 %	2.02	2.26	2.50	2.75	2.97	3.18
31.0	i -2.80 %	1.83	2.05	2.27	2.50	2.70	2.90
32.0	i -2.53 %	1.63	1.83	2.03	2.23	2.41	2.59
33.0	i -2.59 %	1.44	1.62	1.80	1.98	2.14	2.30
34.0	i -2.67 %	1.25	1.41	1.57	1.73	1.88	2.02

Nota: Los valores orientativos, variarán por tamaño de lote, distancia a barraca, acuerdo comercial y situaciones particulares del mercado local.

Precio barrer contado sin IVA, incluyendo adicional Prolana y lana puesta en el galpón de esquila

No Patagónicas - Litoral

Lanas cruza producidas fuera de la región patagónica

Precios Orientativos SIPyM-PROLANA (u\$s)

	Variación %	Rinde al Peine		
		68%	70%	72%
Ideal Fino (24.5 mic.)	h 0.46 %	4.93	5.07	5.22
Ideal (26.5 mic.)	i -3.54 %	3.76	3.91	4.06
Corriedale	i -2.84 %	2.99	3.08	3.17
Romney	i -2.34 %	1.98	2.09	2.20

Nota: Los valores orientativos, variarán por tamaño de lote, distancia a barraca, acuerdo comercial y situaciones particulares del mercado local.

Precio barrer contado (90%, 10%) y lana puesta en el galpón de esquila

No Patagónicas - Buenos Aires

Lanas cruza producidas fuera de la región patagónica

Precios Orientativos SIPyM-PROLANA (u\$s)

	Variación %	Rinde al Peine		
		60%	63%	65%
Corriedale fino (28.5) mic.	i -2.93 %	2.26	2.44	2.60
Corriedale (30.0) mic.	i -2.68 %	2.02	2.18	2.33
Romney (32.0) mic.	i -2.49 %	1.70	1.83	1.95
Segunda Esquila	i -2.94 %	1.03	1.10	1.17

Nota: Los valores orientativos, variarán por tamaño de lote, distancia a barraca, acuerdo comercial y situaciones particulares del mercado local.

Precio barrer contado (90%, 10%) y lana puesta en el galpón de esquila