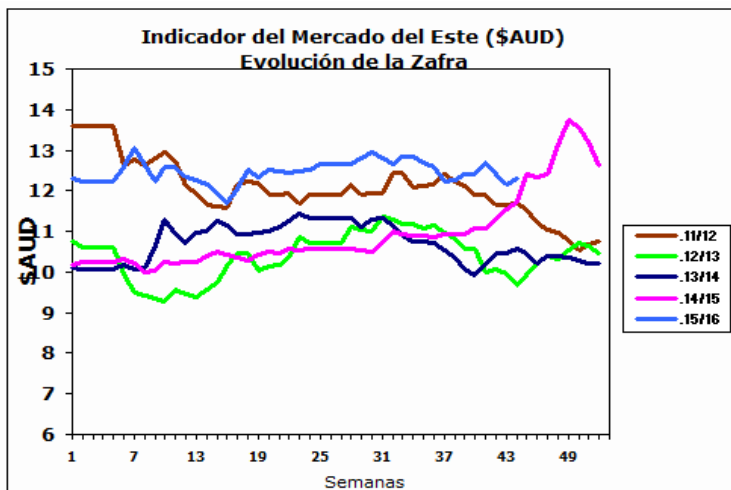


INFORME DIARIO

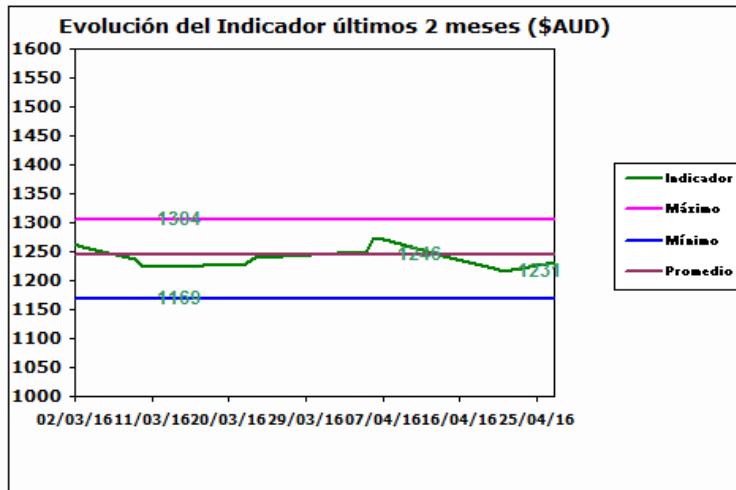
27 de Abril de 2016

AUSTRALIA

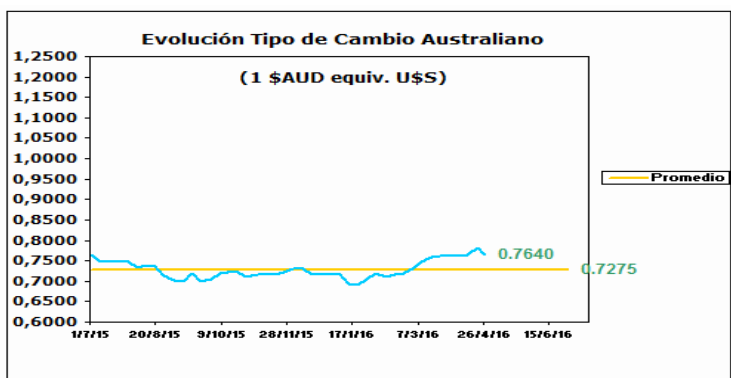
Mercado del Este



Fuente: SIPyM -PROLANA en base AWEX



Fuente: SIPyM -PROLANA en base AWEX



Variación del Indicador General

	21/4/2016	27/4/2016	Diferencia	Variación %
INDICADOR \$AUD	12.17	12.31	0.14	^h 1.15
PAR. CAMBIARIA	0.781	0.764	-0.017	_i -2.177
INDICADOR U\$S	9.50	9.40	-0.10	_i -1.05

Fuente: WESTPAC -AWEX

Variación por Finura respecto al Cierre Anterior (Vellón Limpio U\$S)

Tipo		Anterior	Actual	Variación Porcentual	
MERINO	Extra Fina 17.5 mic.	11.44	11.38	-0.52 %	_i
	Super Fina 19.0 mic.	10.83	10.76	-0.65 %	_i
	Fina 20.5 mic.	10.42	10.36	-0.58 %	_i
	Fuerte 22.5 mic.	10.15	10.07	-0.79 %	_i
CRUZAS	Fina 26.0 mic.	7.91	7.74	-2.15 %	_i
	Media Fina 28.0 mic.	6.07	5.90	-2.80 %	_i
	Fuerte 30.0 mic.	5.22	5.11	-2.11 %	_i
	Gruesa 34.0 mic.	3.74	3.66	-2.14 %	_i

Fuente: SIPyM -PROLANA en base AWEX

Comentarios:

En el comienzo de la semana con operaciones en los tres centros de remates el mercado cambió su tendencia y cerró en alza; sin embargo el tipo de cambio entre el dólar americano y australiano bajo por lo que hubo disminuciones en la totalidad de los valores de las categorías de las lanas. En los remates se ofrecieron 15.798 fardos vendiéndose el 94,1% de la totalidad de los fardos ofertados. Las empresas destacadas en las compras fueron Techwool Trading con el 17,8%, Fox & Lillie con el 9,9% y PJ Morris Wool con el 7,8% de la totalidad de los fardos comprados. Mañana continuaran las subastas en Sydney, Melbourne y Fremantle ofreciendo 19.946 fardos para la venta.

Fuente: SIPyM (INTA-Min. Agroindustria) en base AWEX, se autoriza su publicación indicando la fuente.

Publicado por el Servicio Informativo de Precios y Mercados (SIPyM) del PROLANA, Convenio INTA - Ministerio de Agroindustria de la Nación

Contactos: Oficinas del SIPyM: 0280-4485879; sipymch@inta.gob.ar

Coordinación Nacional PROLANA: www.prolana.gob.ar - Facebook/prolana.gob.ar