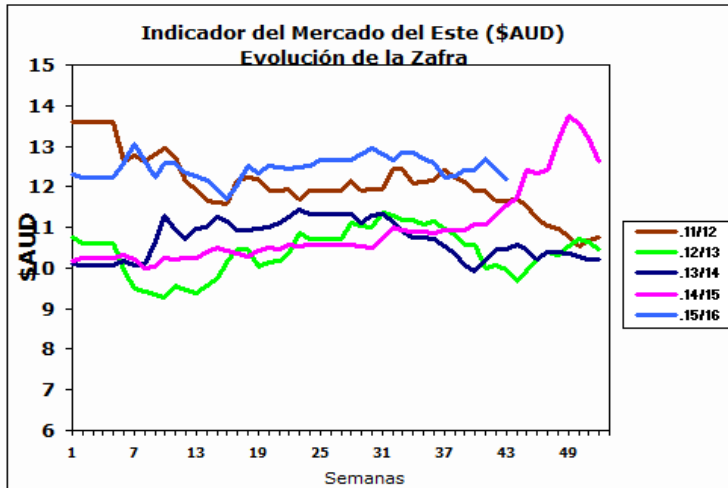


## INFORME DIARIO

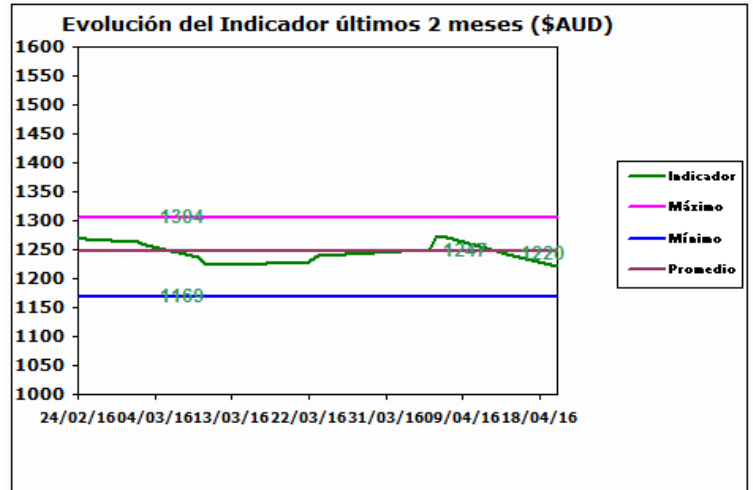
20 de Abril de 2016

### AUSTRALIA

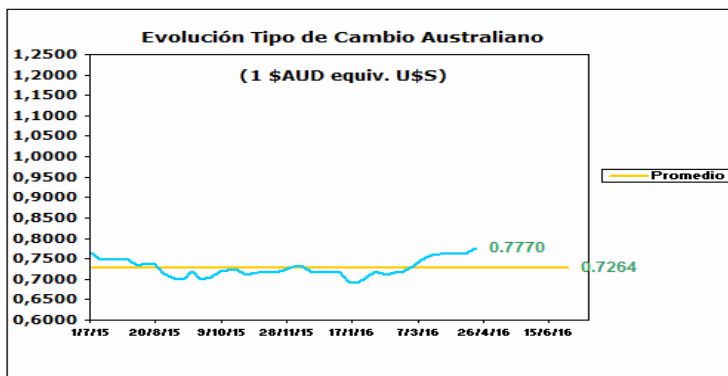
#### Mercado del Este



Fuente: SIPyM -PROLANA en base AWEX



Fuente: SIPyM -PROLANA en base AWEX



Fuente: WESTPAC -AWEX

| Variación del Indicador General |           |           |            |             |
|---------------------------------|-----------|-----------|------------|-------------|
|                                 | 14/4/2016 | 20/4/2016 | Diferencia | Variación % |
| INDICADOR \$AUD                 | 12.41     | 12.20     | -0.21      | i -1.69     |
| PAR. CAMBIARIA                  | 0.766     | 0.777     | 0.011      | h 1.436     |
| INDICADOR U\$S                  | 9.50      | 9.47      | -0.03      | i -0.32     |

Fuente: WESTPAC -AWEX

#### Variación por Finura respecto al Cierre Anterior (Vellón Limpio U\$S)

| Tipo   |                      | Anterior | Actual | Variación Porcentual |    |
|--------|----------------------|----------|--------|----------------------|----|
| MERINO | Extra Fina 17.5 mic. | 11.33    | 11.31  | -0.18 %              | i  |
|        | Super Fina 19.0 mic. | 10.81    | 10.76  | -0.46 %              | i  |
|        | Fina 20.5 mic.       | 10.47    | 10.39  | -0.76 %              | i  |
|        | Fuerte 22.5 mic.     | 10.25    | 10.13  | -1.17 %              | i  |
| CRUZAS | Fina 26.0 mic.       | 7.77     | 7.88   | 1.42 %               | h  |
|        | Media Fina 28.0 mic. | 6.06     | 6.06   | 0.00 %               | fg |
|        | Fuerte 30.0 mic.     | 5.22     | 5.21   | -0.19 %              | i  |
|        | Gruesa 34.0 mic.     | 3.89     | 3.85   | -1.03 %              | i  |

Fuente: SIPyM -PROLANA en base AWEX

#### Comentarios:

En la apertura de la semana con la apertura en los tres centros de remates el mercado continuo en baja, disminuyendo la mayoría de los valores de las categorías de las lanas. En los remates se ofrecieron 20.413 fardos vendiéndose el 86,0% de la totalidad de los fardos ofertados. Las empresas destacadas en las compras fueron Global Wool Exports con el 14,3%, Techwool Trading con el 9,1% y Lempriere con el 7,5% de la totalidad de los fardos comprados. Mañana continuaran las subastas en Sydeny, Melbourne y Fremantle ofreciendo 25.283 fardos para la venta.