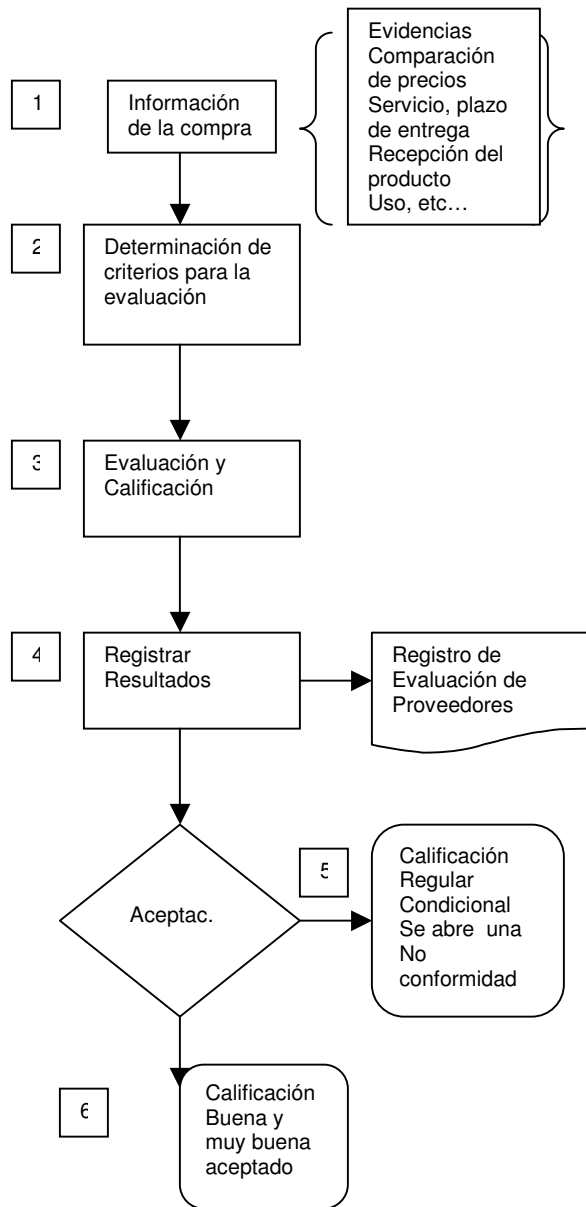




PROCEDIMIENTO	PC - G - 07
Evaluación y Calificación de proveedores	Versión 1
Objetivo: Definir un sistema de evaluación y calificación de proveedores, sencillo y útil limitado a tres factores principales: Precios, Calidad y Servicio.	30/03/2010
Alcance: Se aplica a todos los proveedores considerados críticos dentro del Programa PROLANA	Página 1 de 1

DESARROLLO:



RESPONSABLES:
R1: Coordinador Ejecutivo Provincial
R2: Responsable del SGC CN
R3: Responsable del SGC Provincias
R4: Coordinación Nacional

INDICACIONES :

Todos los proveedores considerados críticos dentro del PROLANA se evalúan por zafra y se obtiene una calificación la cual les permite estar en la categoría de ACEPTADO, disponible para solicitarle un próximo servicio o producto o estar calificado como CONDICIONAL como proveedor por su calificación y se abre la No conformidad correspondiente. Si existe algún proveedor que no ha actuado durante un año, su evaluación se la realizará después de suministrado el servicio o producto. Cada provincia evalúa a los proveedores que le correspondan, enviando luego esta información a CN, para que la evaluación sea llevada a cabo a Nivel nacional. **R1, R2, R3, R4**

- Una vez escogido el proveedor y este haya actuado como tal en la provisión de un servicio o producto, se colectan las evidencias relacionadas con su desempeño, tales como resultados de ensayo de materiales, uso de los materiales, cumplimiento en las entregas, productos no conformes, servicios no satisfactorios, garantías, servicio de post venta etc... **R1, R2, R3, R4**
- Se determinan los criterios para la evaluación considerando solamente tres factores principales:
 - Precios
 - Calidad
 - Servicio
 Para estos factores es necesario definir:
 - Índices de precios, calidad y servicio (Ip, Ic, Is) Estos índices están representando la relación entre la cantidad cumplida y la prevista
 - Factores de ponderación de precio, calidad y servicio (fp, fc, fs) Estos factores son definidos por el PROLANA conforme sea la importancia que representen el precio, la calidad y el servicio para un determinado producto o servicio provisto. (Total= 100%)
- Se realiza la evaluación de los proveedores por medio de la siguiente fórmula: **R2, R3**

$$Itp = \frac{Ip*fp + Ic*fc + Is*fs}{fp + fc + fs}$$

Itp= Índice total de evaluación del proveedor
 Itp = $Ip*fp + Ic*fc + Is*fs / (fp + fc + fs)$
 Ip, Ic, Is = Índices de precio, calidad y servicio
 fp, fc, fs = Factores de ponderación de precio, calidad y servicio

 Calificación:
 Muy Bueno Itp igual o superior a 7
 Bueno Itp mayor que 4 y menor que 7
 Regular Itp entre 1 y 4

ANEXOS:
 A1 30/03/10 Evaluación de Proveedores Críticos (RG-33/01)

Elaboró:	Revisó:	Aprobó:
----------	---------	---------

	PROCEDIMIENTO	PC - G - 07
	Evaluación y Calificación de proveedores	Versión 1
	Objetivo: Definir un sistema de evaluación y calificación de proveedores, sencillo y útil limitado a tres factores principales: Precios, Calidad y Servicio.	30/03/2010
	Alcance: Se aplica a todos los proveedores considerados críticos dentro del Programa PROLANA	Página 2 de 1

4) La calificación resultante se registra en el formulario EVALUACION DE PROVEEDORES CRITICOS RG- 33 (Anexo 1). **R2, R3**

5) Si la evaluación da como resultado una calificación Regular, el proveedor entra dentro de la categoría de Condicional y se abre una No conformidad. **R2, R3**

6) Si su calificación es buena o muy buena el proveedor es aceptado y el mayor ltp favorecerá al mejor proveedor. **R2, R3**

Resumen de cambios:

Se añaden los siguientes responsables:

- R1: Coordinador Ejecutivo Provincial
- R2: Responsable del SGC Nación
- R3: Responsable del SGC Provincias
- R4: Coordinación Nacional

Se modifica la versión del formulario de registro RG-33/00 a 01.

Se considera que la Evaluación de proveedores se realiza por zafra y que cada provincia evalúa a los proveedores que le correspondan, enviando luego esta información a CN, para que la evaluación sea llevada a cabo a Nivel Nacional.

Elaboró:	Revisó:	Aprobó:
----------	---------	---------